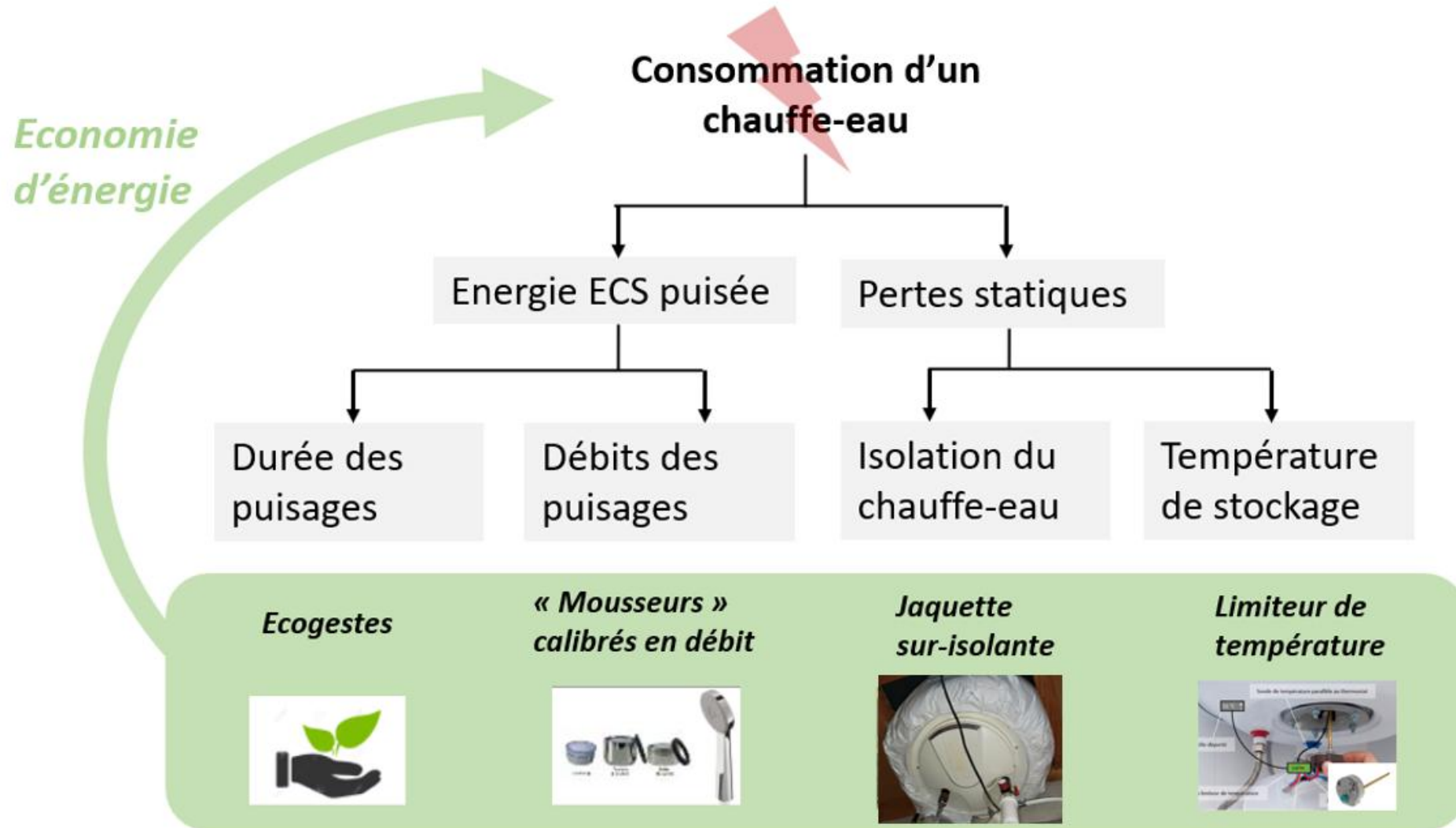




**Description du kit d'économies d'électricité
ThermEco pour chauffe-eau électrique**

Rénovation complète ! ➔ 4 leviers d'action



Composant 1 : jaquette isolante pour tout type de chauffe-eau de 50 à 300 litres

Objectif	Limiter les pertes de stockage <i>Sélection du type d'isolant sur banc d'essai, performance mesurée sur le terrain</i>
Fabrication	Française - à partir d'isolants multi réflecteurs

Temps moyen d'installation :
1h à 1 personne

Contenu du kit



Optimum technico-économique déterminé après de nombreux tests sur banc d'essai et retours de terrain :

$$R_{\text{intrinsèque}} > 1.80 \text{ m}^2 \cdot \text{K/W} \text{ (EN 16012+A1)}$$

$$M_{\text{surfactive}} > 650 \text{ g/m}^2$$



Composant 2 : Thermostat numérique

Objectif

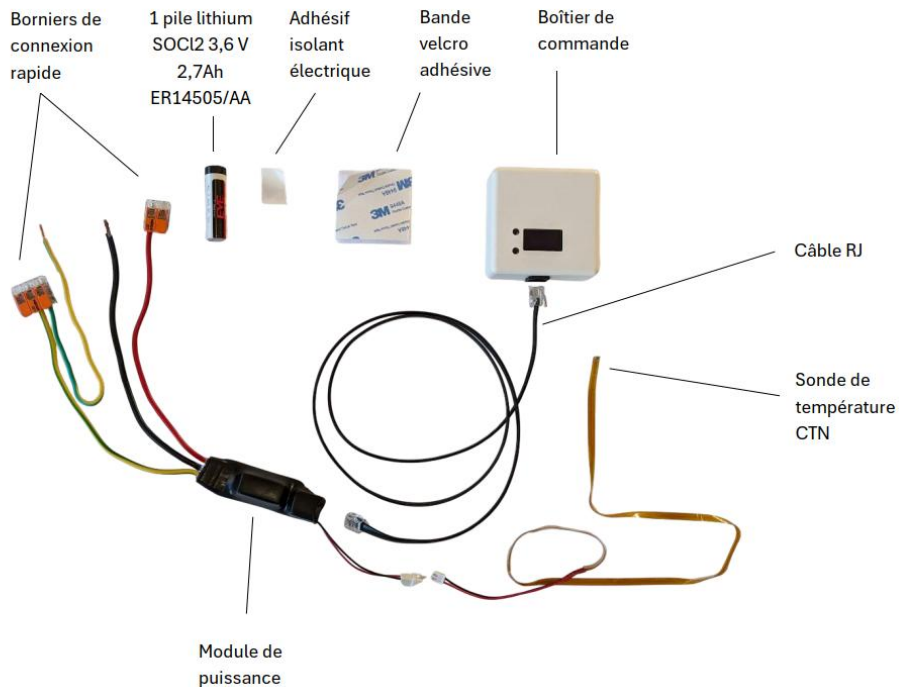
Régler facilement et précisément la température de consigne – limiter les pertes de stockage
NB : le thermostat d'origine est conservé pour raison de sécurité. Branchement série sur le fil de phase d'alimentation.

Fabrication

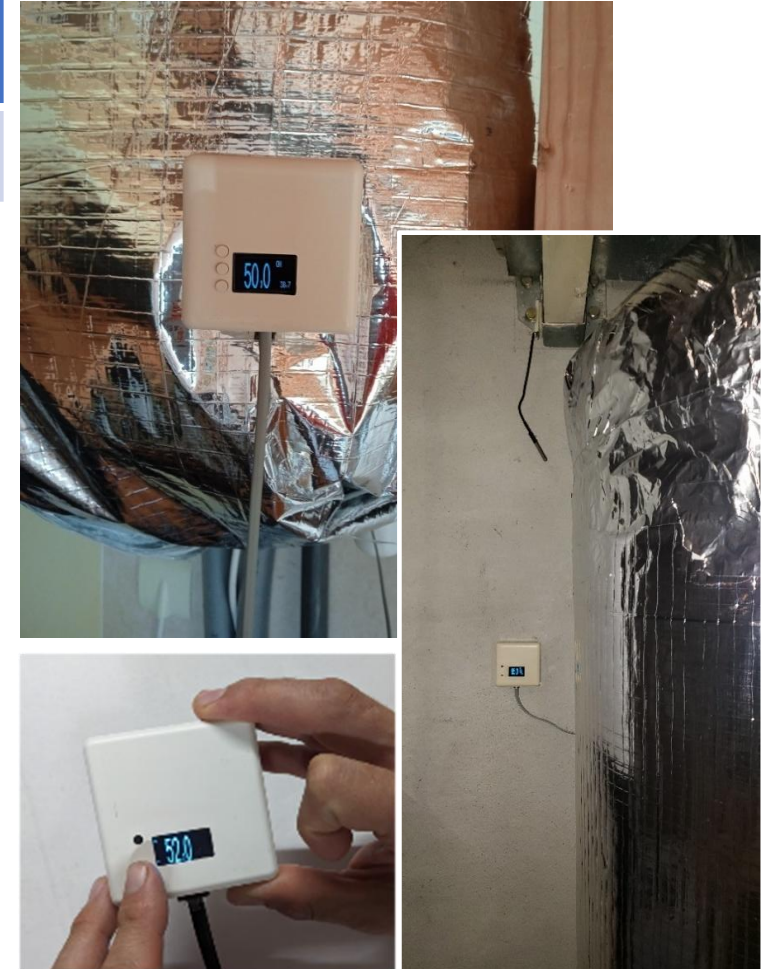
Française

Temps moyen d'installation :
20 minutes à 1 personne

Contenu du kit



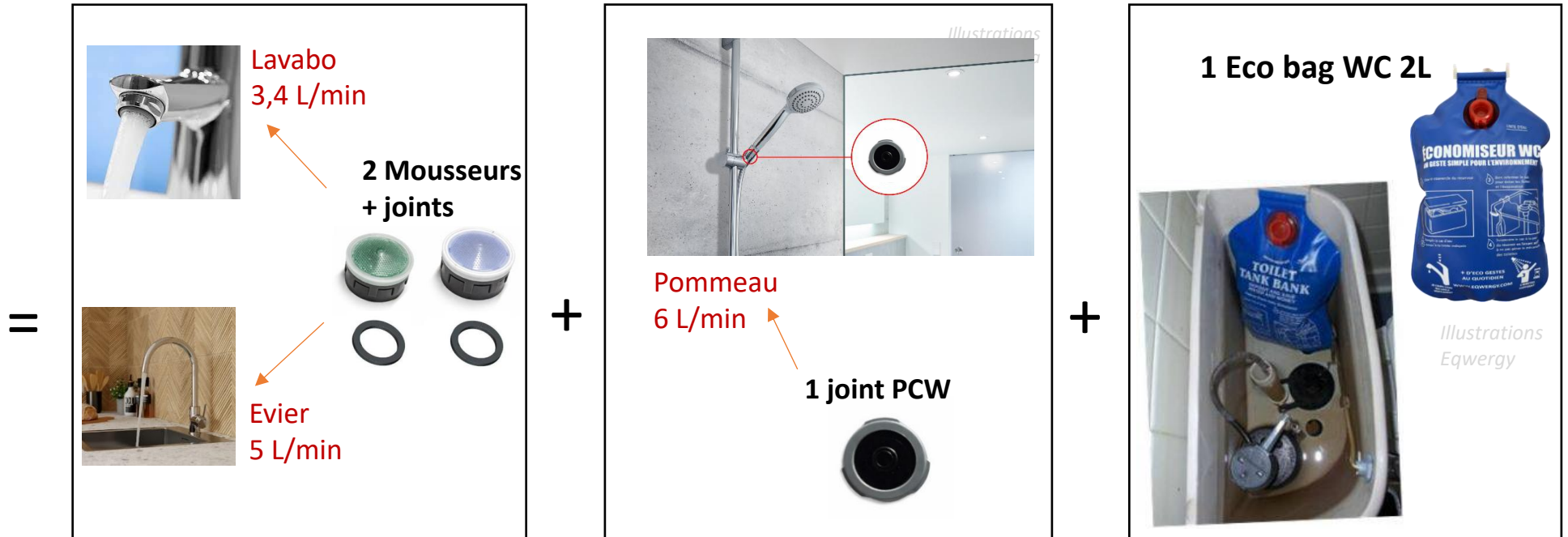
- Low-tech (pas de fonction smart ni d'aspect connecté)
- Réglage de la consigne par 2 simples boutons « + » / « - »
- Possibilité d'activer un mode antilégionelle (la consigne passe automatiquement à 60°C tous les 21 jours)



Composant 3 : Limiteurs de débit (points de puisage)

Objectif	Limiter les débits aux principaux points de puisage (douche(s), évier de cuisine, lavabo(s), WC) par des dispositifs <u>calibrés en débit</u>
Fabrication	Choix de produits de qualité pour le kit

Contenu du kit



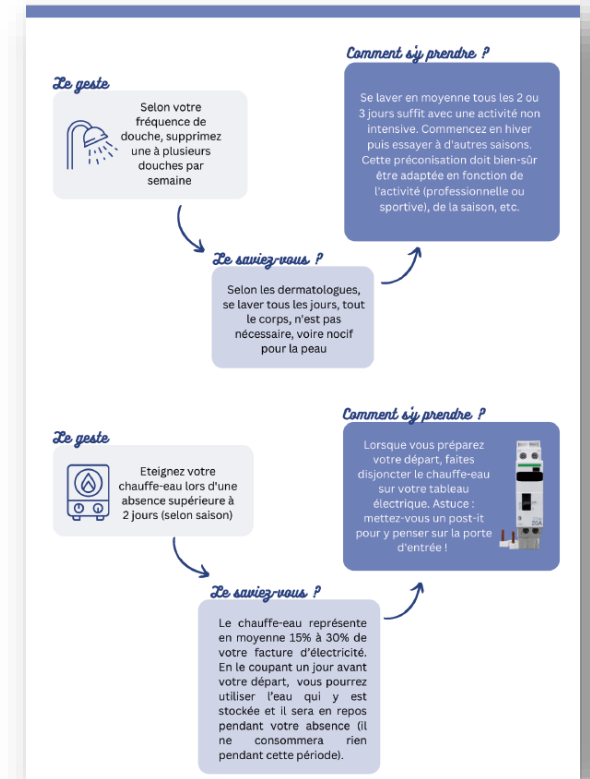


Objectif	Fournir des conseils personnalisés sur chaque type de point de puisage <i>en fonction des profils d'usagers</i>
Fabrication	Retours tirés des projets de terrain ECSpect et Stratocumulus

Contenu du kit

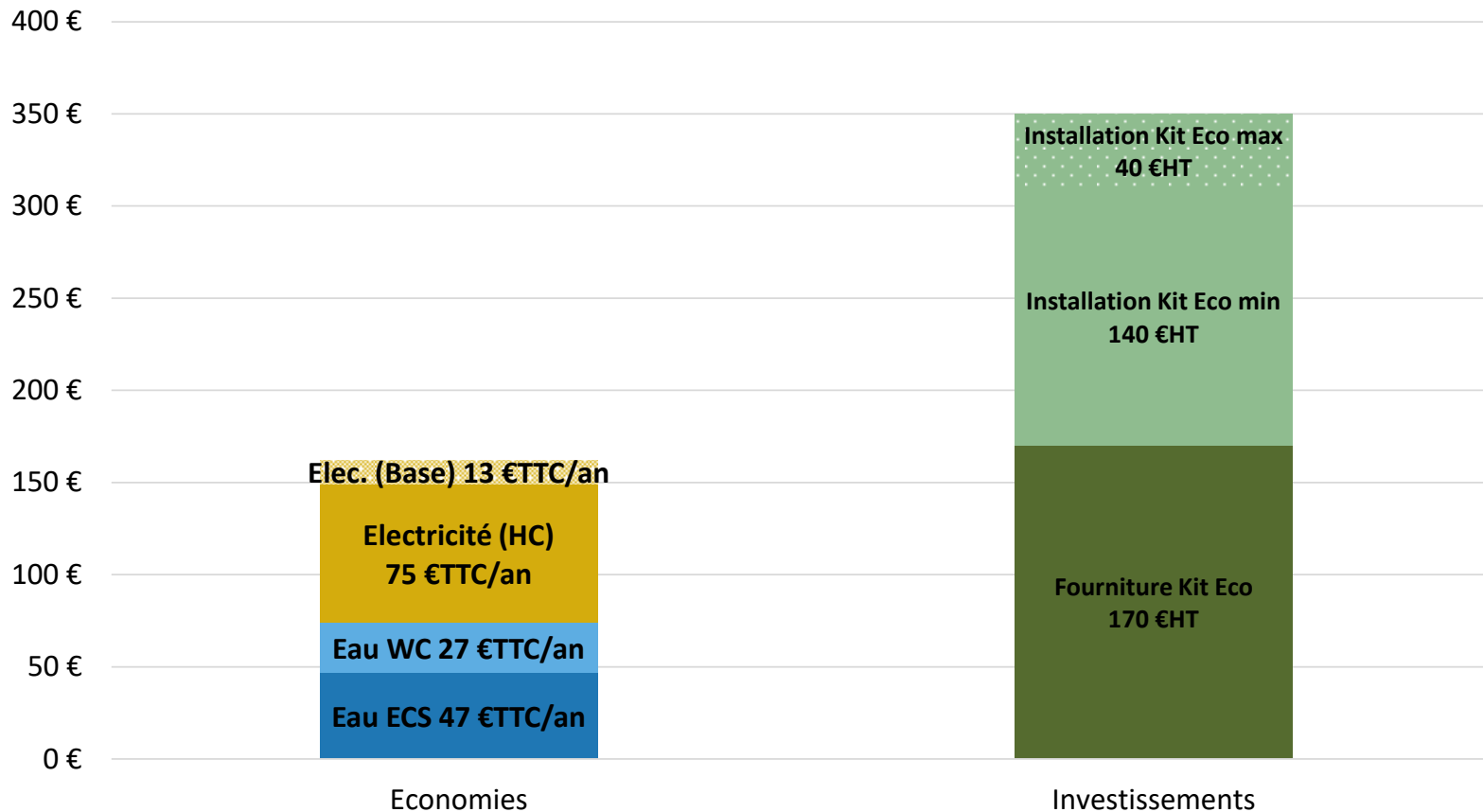


- Résultats principaux tirés des projets.
- Conseils adaptés selon profil
- Gestes à privilégier
- Gestes « pour aller plus loin »





Economies / Investissements



Temps de retour pose comprise
≈ 2,5 ans

Ordre de grandeur temps de retour autres actions (sans aides) :

- Photovoltaïque (3kWc en autoconsommation) > 10 ans
- Isolation d'un logement > 20 ans
- Remplacement d'une chaudière par une PAC (COP=3) > 50 ans

Hypothèse tarifs eau et électricité:

- 4,34 € TTC/m³ coût moyen national
- 20,16 c€ TTC/kWh tarif Base
- 16,96 c€ TTC/kWh tarif Heures Creuses



Prix du kit : 170 €HT



Commande : Les commandes doivent être envoyées à : adv@ati-isolation.com



Acompte : Un acompte de 30 % est demandé à la commande



Délai de livraison : 4 mois à compter de la commande



Quantités min : 8 jaquettes (soit un carton)



Frais de port :

- ✓ Les frais de port sont intégrés pour l'achat de palettes complètes
1 palette = 6 cartons = 48 jaquettes
- ⚠ En supplément si la palette n'est pas complète : 100 à 150 €, selon la destination

Des questions ? Contactez-nous !



stratocumulus@enertech.fr

Informations complémentaires - Rapport projet Stratocumulus disponible sur la librairie

ADEME : <https://librairie.ademe.fr/batiment/8773-10550-stratocumulus-strategie-de-massification-de-la-renovation-performante-des-cumulus-electriques.html>



<https://www.enertech.fr>