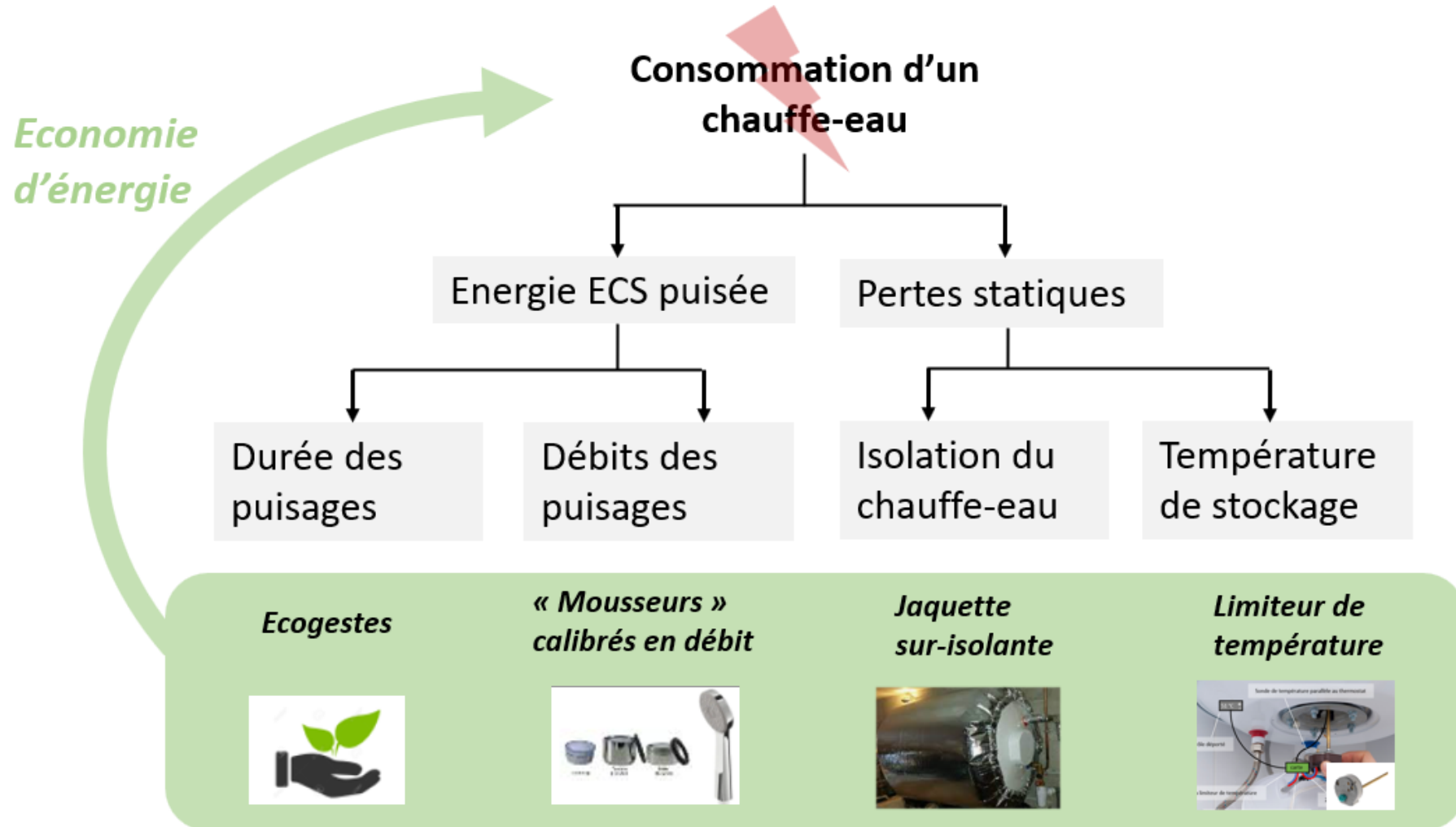




---

## **Description du kit d'économies d'électricité pour cumulus ThermEco**

## Rénovation complète ! ➡ 4 leviers d'action

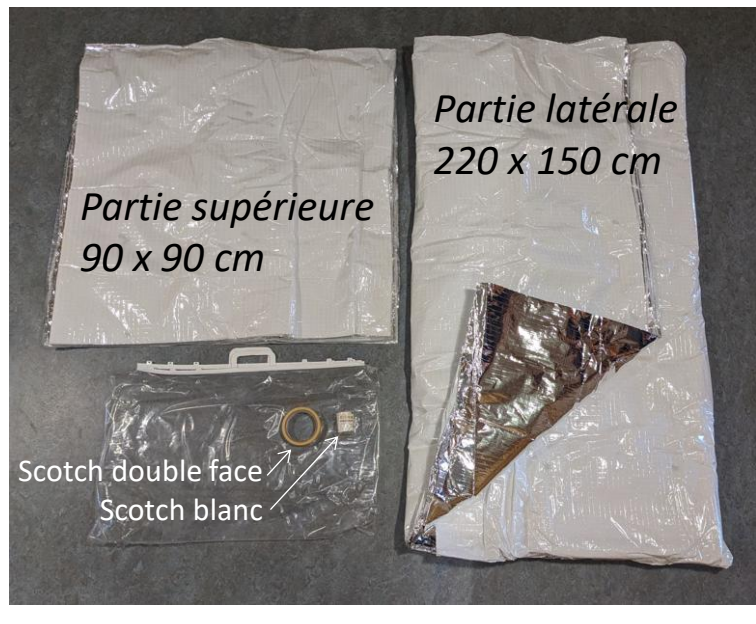


# Composant 1 : jaquette isolante

Objectif	Limitier les pertes de stockage <i>Sélection du type d'isolant sur banc d'essai, performance mesurée sur le terrain</i>
Fabrication	Française - à partir d'isolants multi réflecteurs

Temps moyen d'installation :  
1h à 1 personne

## Contenu du kit



*Optimum technico-économique déterminé après de nombreux tests sur banc d'essai et retours de terrain :*

$R_{\text{intrinsèque}} > 1.80 \text{ m}^2 \cdot \text{K/W}$   
(EN 16012+A1)

$M_{\text{surfique}} > 650 \text{ g/m}^2$

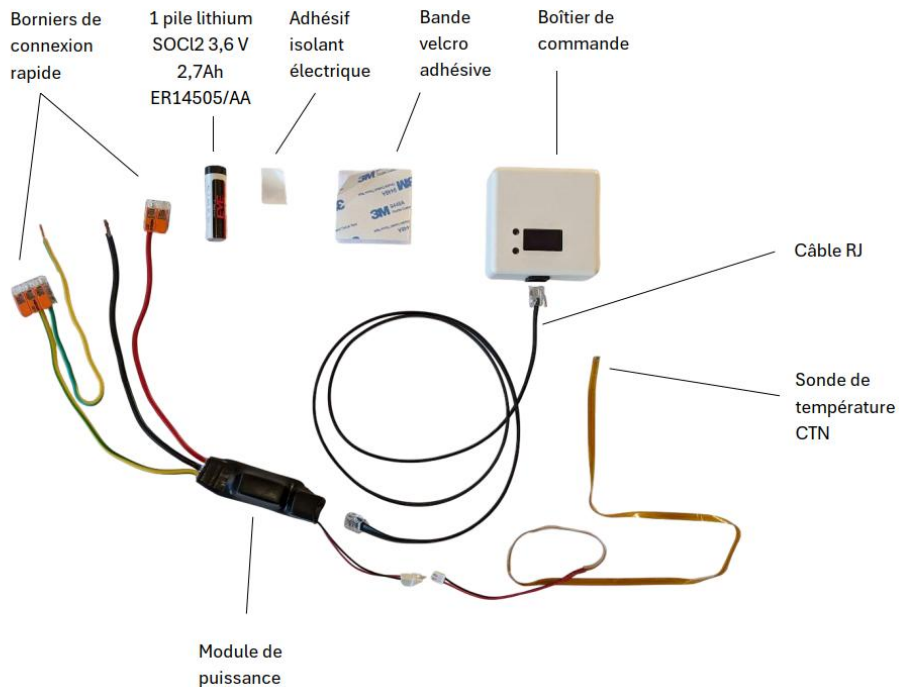


# Composant 2 : Thermostat numérique

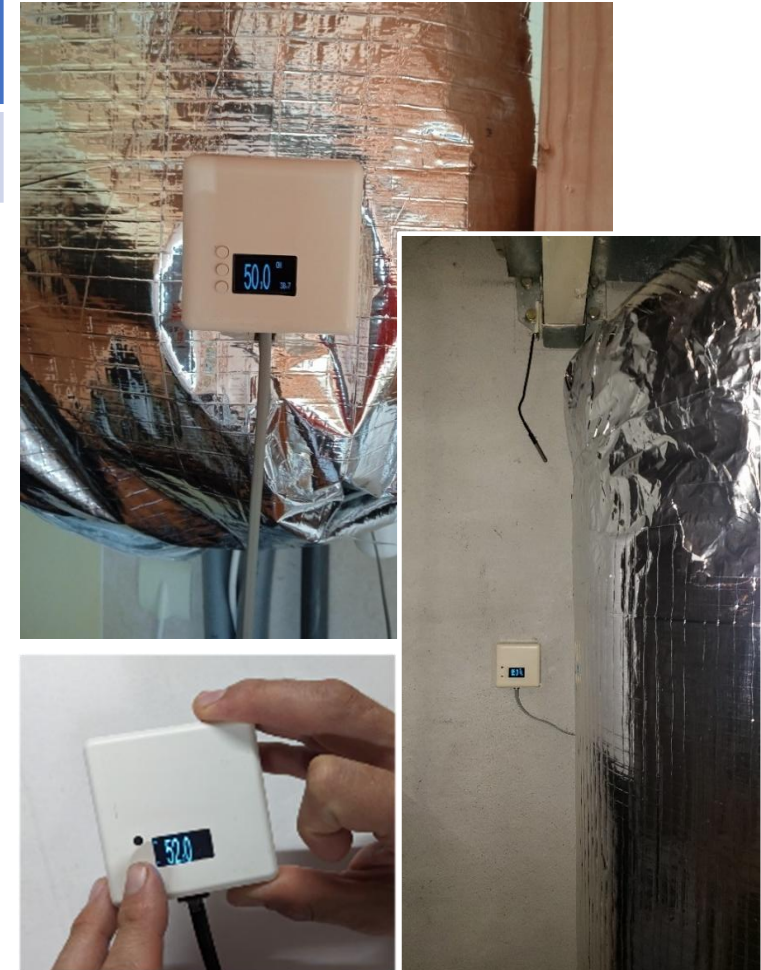
Objectif	Régler facilement et précisément la température de consigne – limiter les pertes de stockage <i>NB : le thermostat d'origine est conservé pour raison de sécurité. Branchement série sur le fil de phase d'alimentation.</i>
Fabrication	Française

Temps moyen d'installation :  
20 minutes à 1 personne

## Contenu du kit



- Low-tech (pas de fonction smart ni d'aspect connecté)
- Réglage de la consigne par 2 simples boutons « + » / « - »
- Possibilité d'activer un mode antilégionelle (la consigne passe automatiquement à 60°C tous les 21 jours)



# Composant 3 : Limiteurs de débit (points de puisage)

Objectif	limiter les débits aux principaux points de puisage (douche(s), évier de cuisine, lavabo(s), WC) <i>par des dispositifs <u>calibrés en débit</u></i>
Fabrication	Choix de produits de qualité pour le kit

## Contenu du kit



=



+



+



Temps moyen d' installation :  
30 minutes à 1 personne

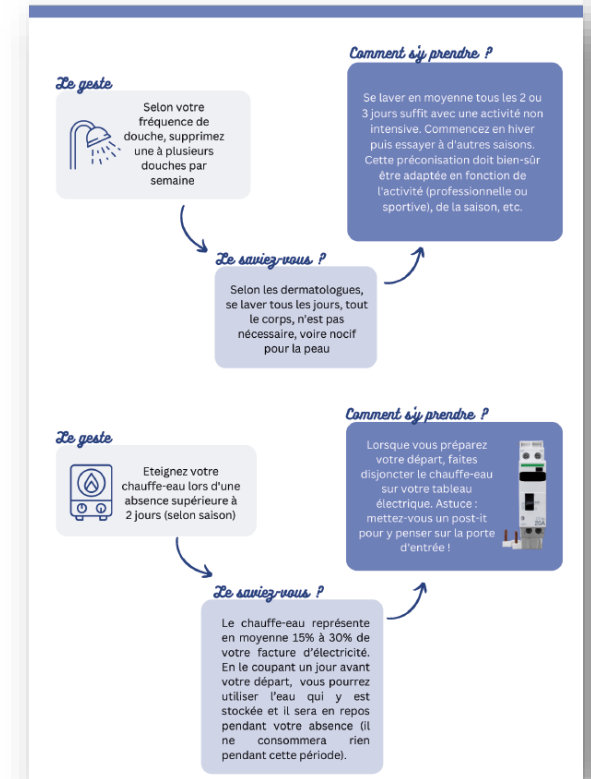


Objectif	Fournir des conseils personnalisés sur chaque type de point de puisage <i>en fonction des profils d'utilisateurs</i>
Fabrication	Retours tirés des projets de terrain ECSpect et Stratocumulus

## Contenu du kit



- Résultats principaux tirés des projets.
- Conseils adaptés selon profil
- Gestes à privilégier
- Gestes « pour aller plus loin »





**Prix du kit :** **170 €HT**



**Commande :** Les commandes doivent être envoyées à : [adv@ati-isolation.com](mailto:adv@ati-isolation.com)



**Acompte :** Un acompte de 30 % est demandé à la commande



**Délai de livraison :** 4 mois à compter de la commande



**Quantités min :** 8 jaquettes (soit un carton)



**Frais de port :**

- ✓ Les frais de port sont intégrés pour l'achat de palettes complètes  
*1 palette = 6 cartons = 48 jaquettes*
- ⚠ En supplément si la palette n'est pas complète : 100 à 150 €, selon la destination

# Annexe – Installation de la jaquette et du limiteur de température

# Installation de la jaquette isolante

Installation du chapeau,  
application du double-face



Pré-découpe du « manteau »  
selon les pattes de fixation



Installation du « manteau » par  
glissement et bande de recouvrement

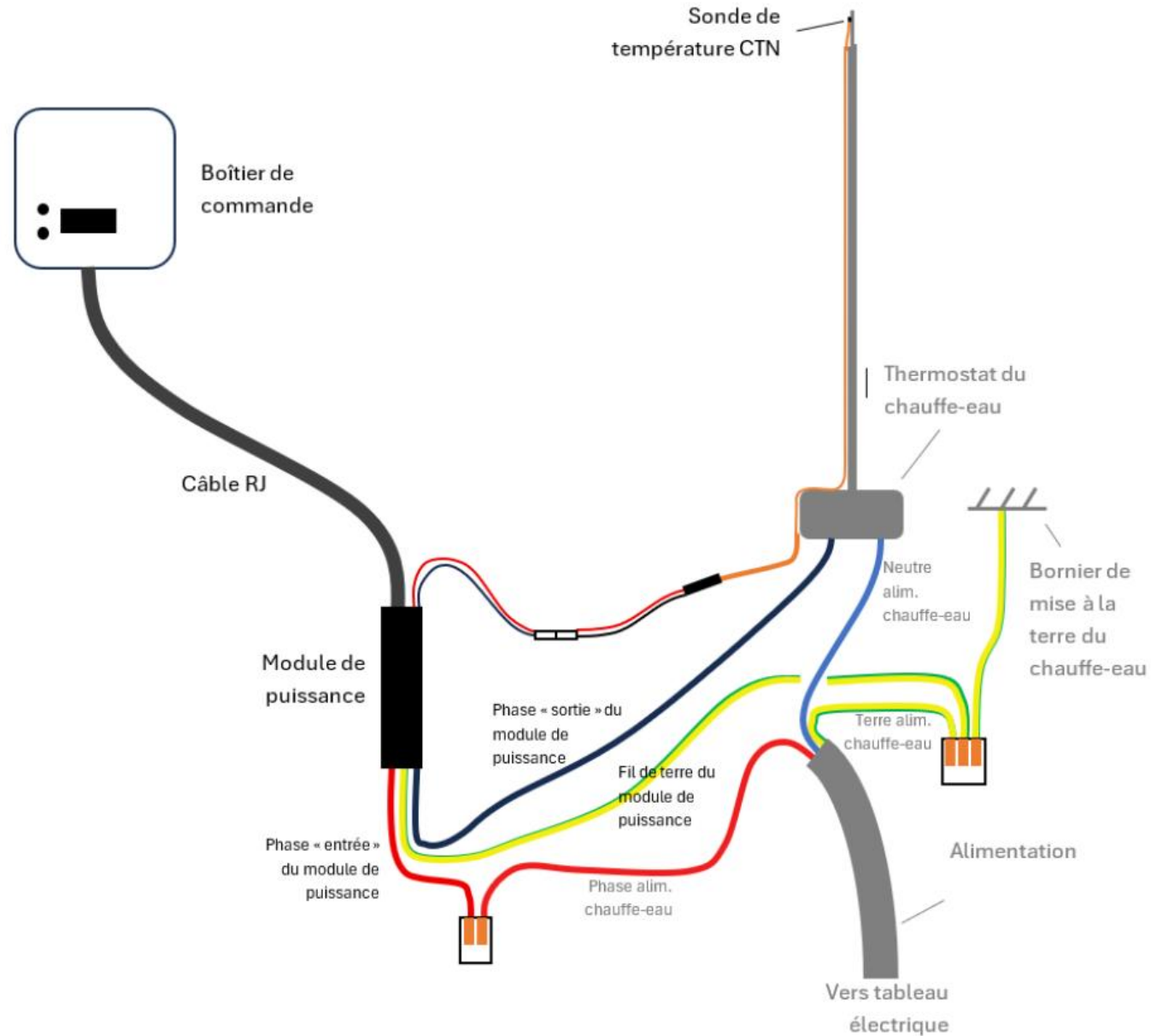


# Installation de la jaquette isolante

Rendu de l'installation finie :



## Principe du branchement :



# Installation du thermostat numérique

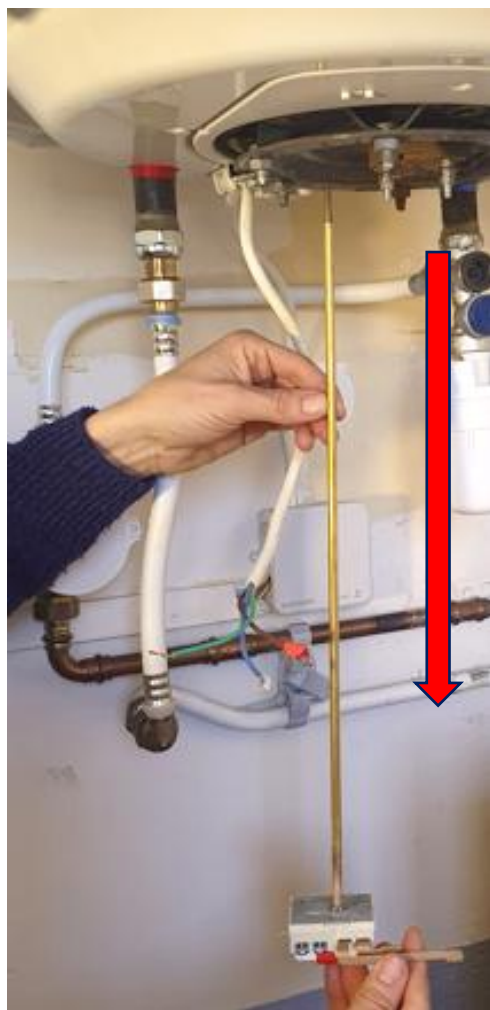
Extraction du thermostat d'origine



Fixation adhésive de la sonde de température CTN



Réinsertion du thermostat d'origine équipé de la sonde additionnelle



# Installation du thermostat numérique

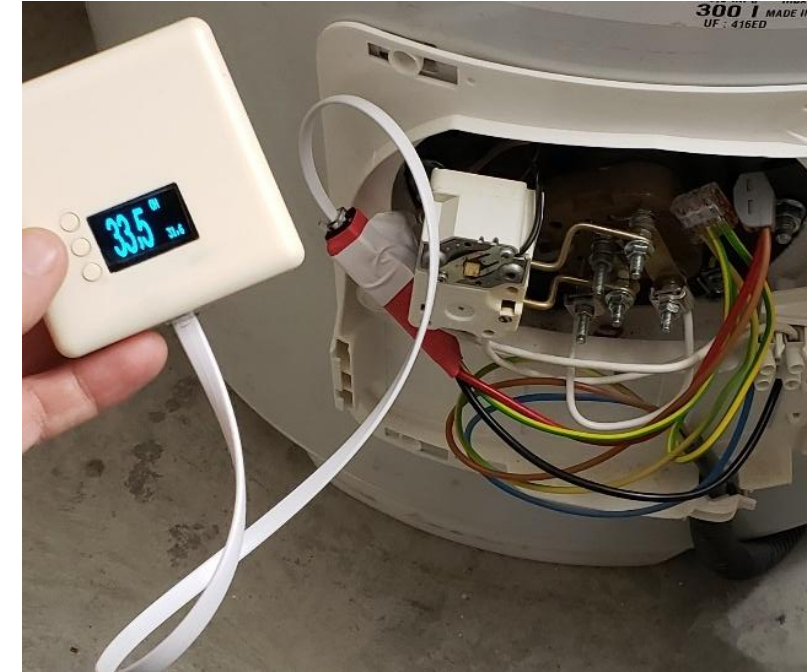
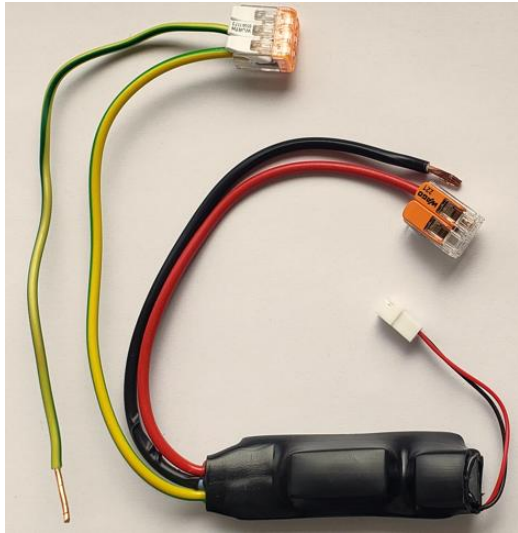
Relais électrique précâblé



Installation du relais en série  
avec le thermostat d'origine



Installation du boîtier de commande



➡ Réglage = choix de la température de consigne et activation ou non de l'antilégionelle (la consigne passera alors automatiquement à 60°C tous les 21 jours, pendant quelques heures)



**[stratocumulus@enertech.fr](mailto:stratocumulus@enertech.fr)**

**Informations complémentaires - Rapport projet Stratocumulus disponible sur la librairie**

**ADEME :** <https://librairie.ademe.fr/batiment/8773-10550-stratocumulus-strategie-de-massification-de-la-renovation-performante-des-cumulus-electriques.html>