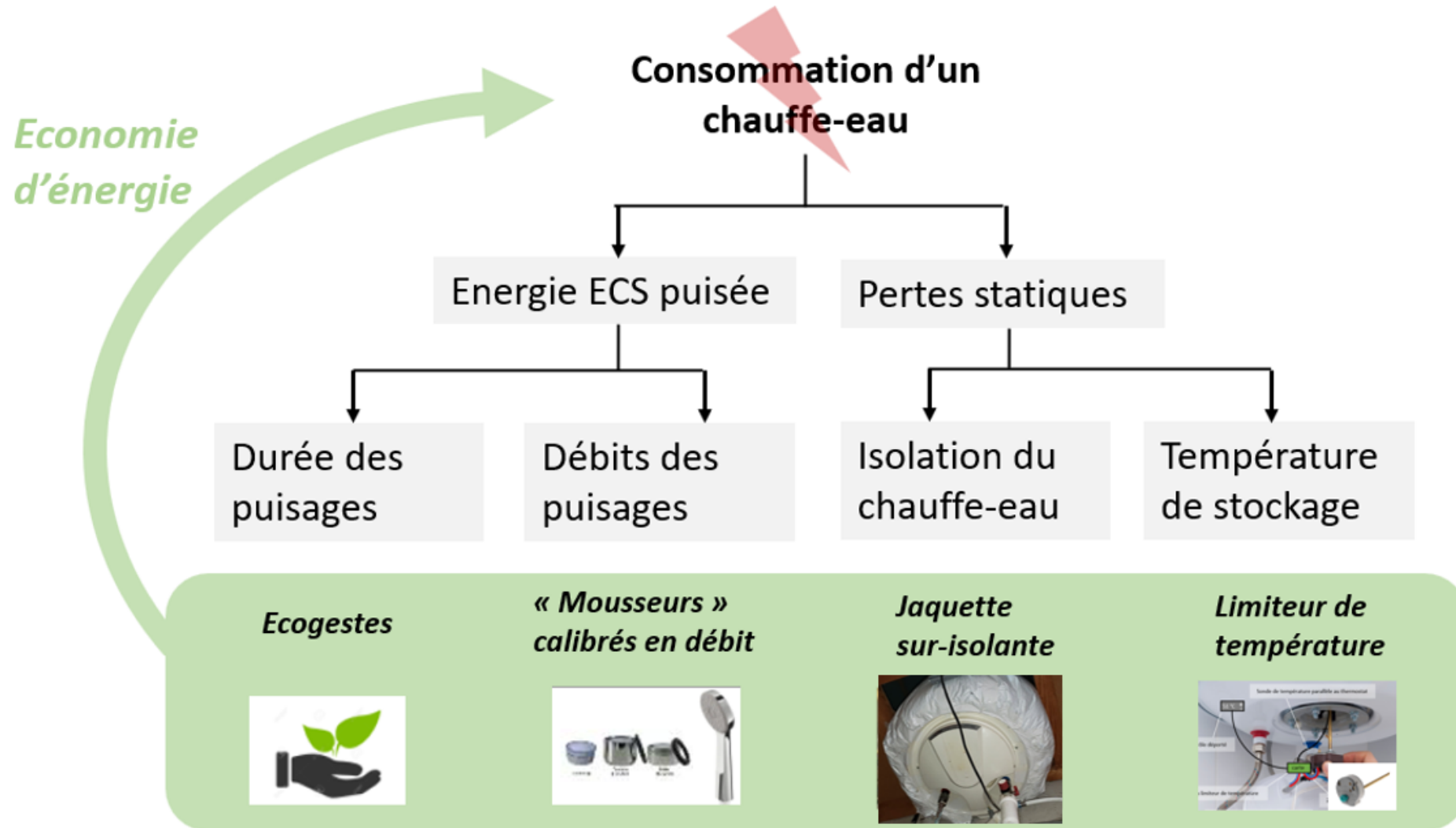




---

## **Description du kit d'économies d'électricité pour cumulus ThermEco**

## Rénovation complète ! ➔ 4 leviers d'action



# Composant 1 : jaquette isolante pour tout type de chauffe-eau de 50 à 300 litres

<b>Objectif</b>	<b>Limiter les pertes de stockage</b> <i>Sélection du type d'isolant sur banc d'essai, performance mesurée sur le terrain</i>
<b>Fabrication</b>	Française - à partir d'isolants multi réflecteurs

Temps moyen d'installation :  
1h à 1 personne

## Contenu du kit



*Optimum technico-économique déterminé après de nombreux tests sur banc d'essai et retours de terrain :*

$$R_{\text{intrinsèque}} > 1.80 \text{ m}^2 \cdot \text{K/W} \text{ (EN 16012+A1)}$$

$$M_{\text{surfactive}} > 650 \text{ g/m}^2$$



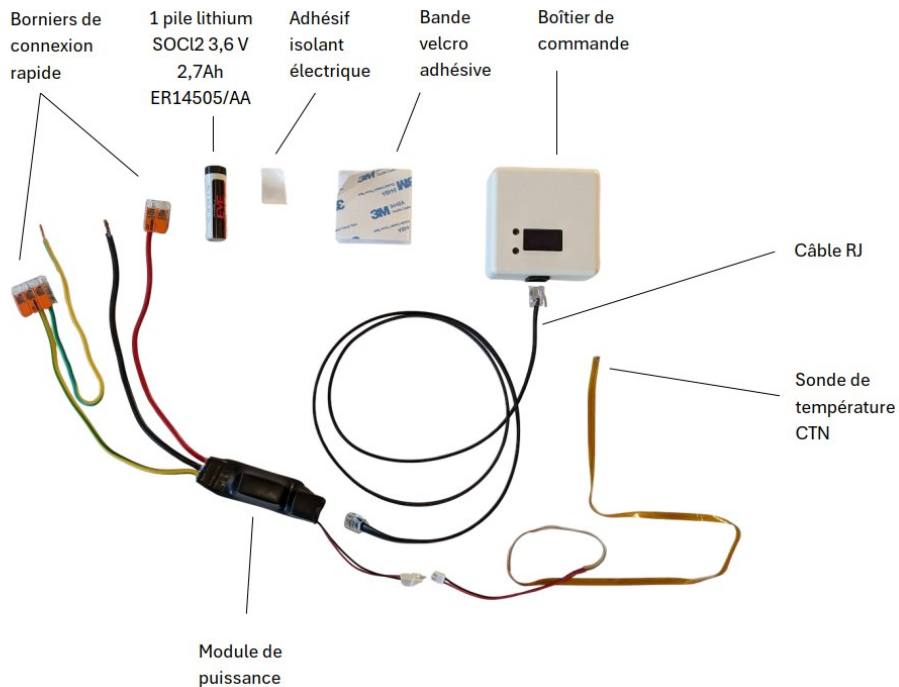
# Composant 2 : Thermostat numérique

**Objectif** Régler facilement et précisément la température de consigne – limiter les pertes de stockage  
*NB : le thermostat d'origine est conservé pour raison de sécurité. Branchement série sur le fil de phase d'alimentation.*

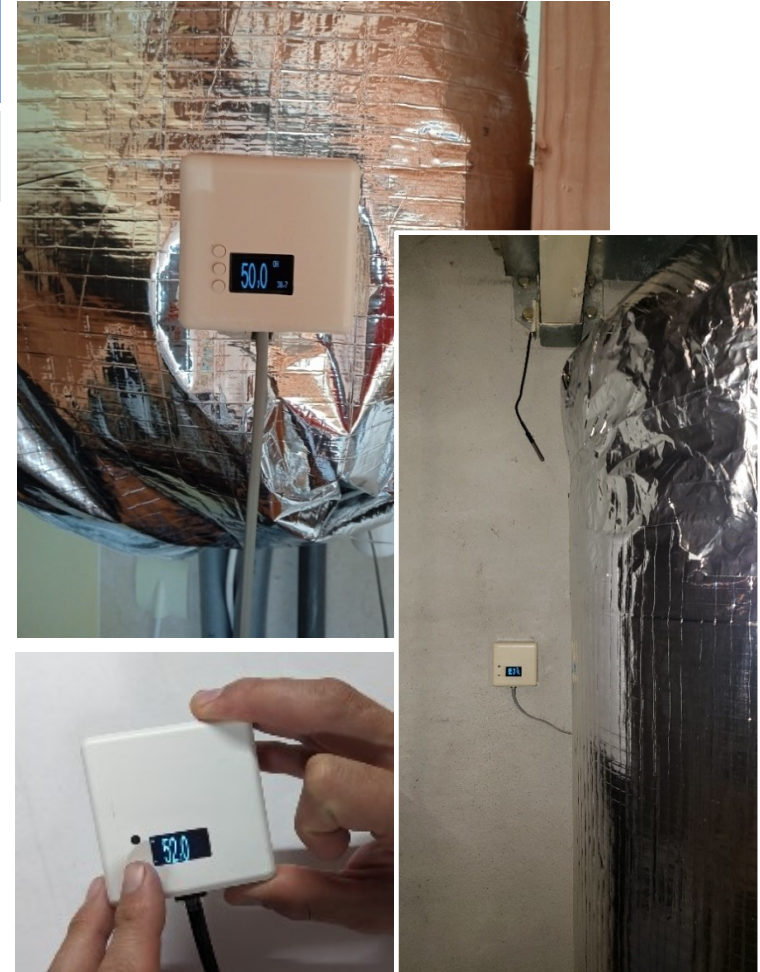
**Fabrication** Française

Temps moyen d'installation :  
20 minutes à 1 personne

## Contenu du kit



- Low-tech (pas de fonction smart ni d'aspect connecté)
- Réglage de la consigne par 2 simples boutons « + » / « - »
- Possibilité d'activer un mode antilégionelle (la consigne passe automatiquement à 60°C tous les 21 jours)



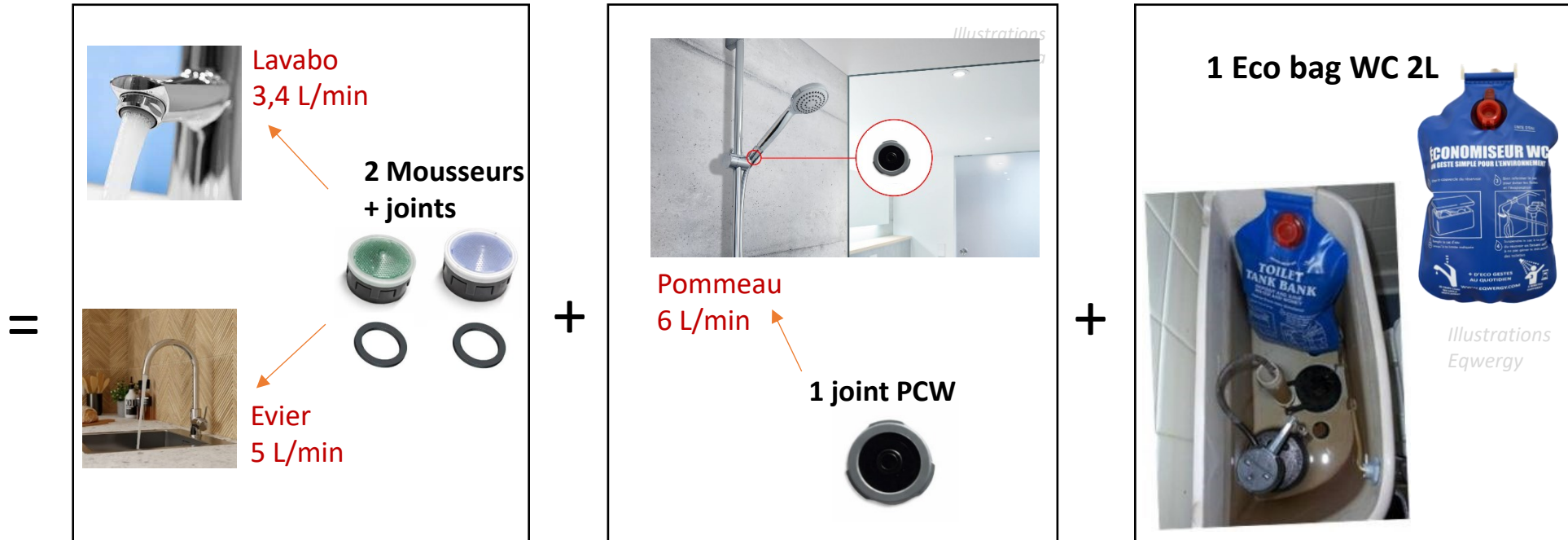
# Composant 3 : Limiteurs de débit (points de puisage)

<b>Objectif</b>	<b>Limiter les débits aux principaux points de puisage (douche(s), évier de cuisine, lavabo(s), WC) par des dispositifs <u>calibrés en débit</u></b>
<b>Fabrication</b>	Choix de produits de qualité pour le kit

## Contenu du kit



Temps moyen d'installation :  
30 minutes à 1 personne



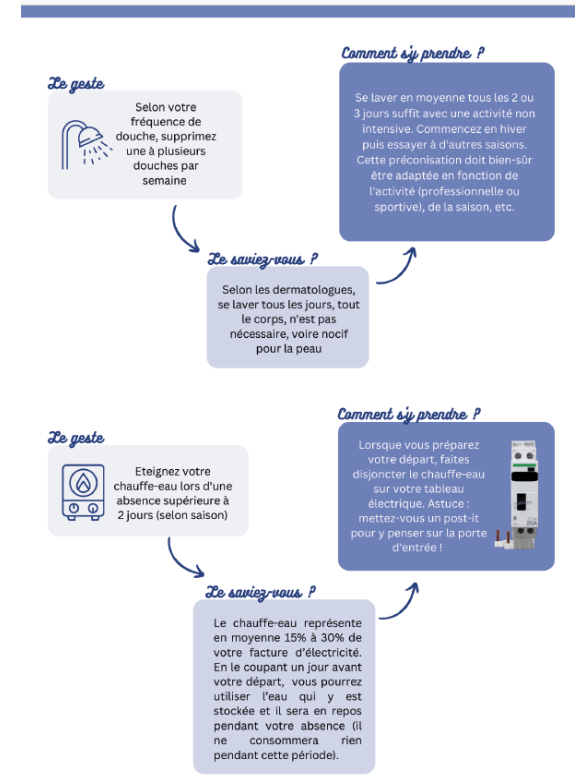


<b>Objectif</b>	<b>Fournir des conseils personnalisés sur chaque type de point de puisage</b> <i>en fonction des profils d'utilisateurs</i>
<b>Fabrication</b>	Retours tirés des projets de terrain ECSpect et Stratocumulus

## Contenu du kit

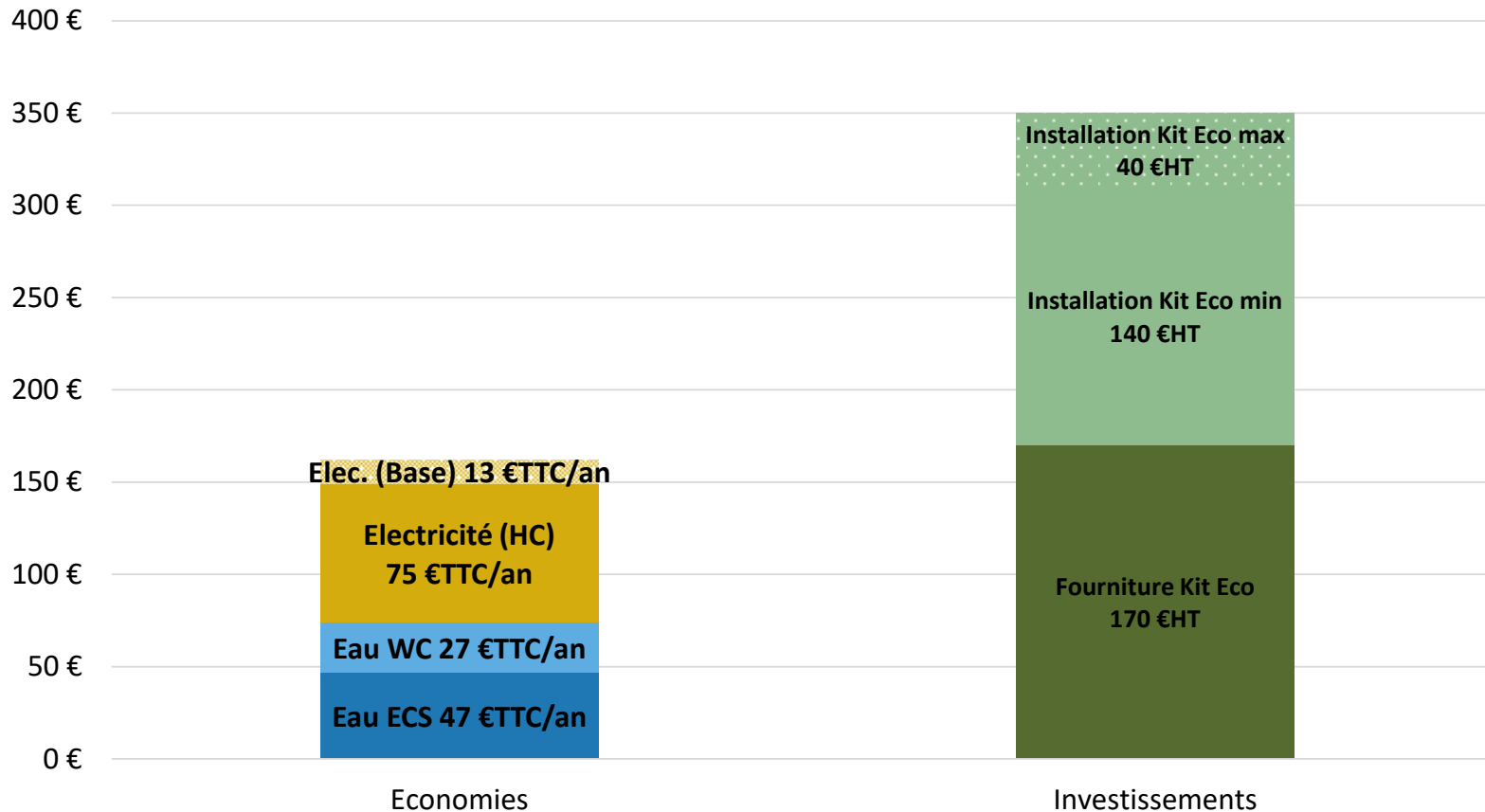


- Résultats principaux tirés des projets.
- Conseils adaptés selon profil
- Gestes à privilégier
- Gestes « pour aller plus loin »





## Economies / Investissements



Temps de retour pose comprise  
**≈ 2,5 ans**

**Ordre de grandeur temps de retour autres actions (sans aides) :**

- Photovoltaïque (3kWc en autoconsommation) > 10 ans
- Isolation d'un logement > 20 ans
- Remplacement d'une chaudière par une PAC (COP=3) > 50 ans

*Hypothèse tarifs eau et électricité:*

- 4,34 € TTC/m<sup>3</sup> coût moyen national
- 20,16 c€ TTC/kWh tarif Base
- 16,96 c€ TTC/kWh tarif Heures Creuses



**Prix du kit :**

**170 €HT**



**Commande :**

Les commandes doivent être envoyées à : [adv@ati-isolation.com](mailto:adv@ati-isolation.com)



**Acompte :**

Un acompte de 30 % est demandé à la commande



**Délai de livraison :**

4 mois à compter de la commande



**Quantités min :**

8 jaquettes (soit un carton)



**Frais de port :**



Les frais de port sont intégrés pour l'achat de palettes complètes

*1 palette = 6 cartons = 48 jaquettes*



En supplément si la palette n'est pas complète : 100 à 150 €, selon la destination

# Des questions ? Contactez-nous !

---



[stratocumulus@enertech.fr](mailto:stratocumulus@enertech.fr)

**Informations complémentaires - Rapport projet Stratocumulus disponible sur la librairie**

**ADEME :** <https://librairie.ademe.fr/batiment/8773-10550-stratocumulus-strategie-de-massification-de-la-renovation-performante-des-cumulus-electriques.html>



<https://www.enertech.fr>