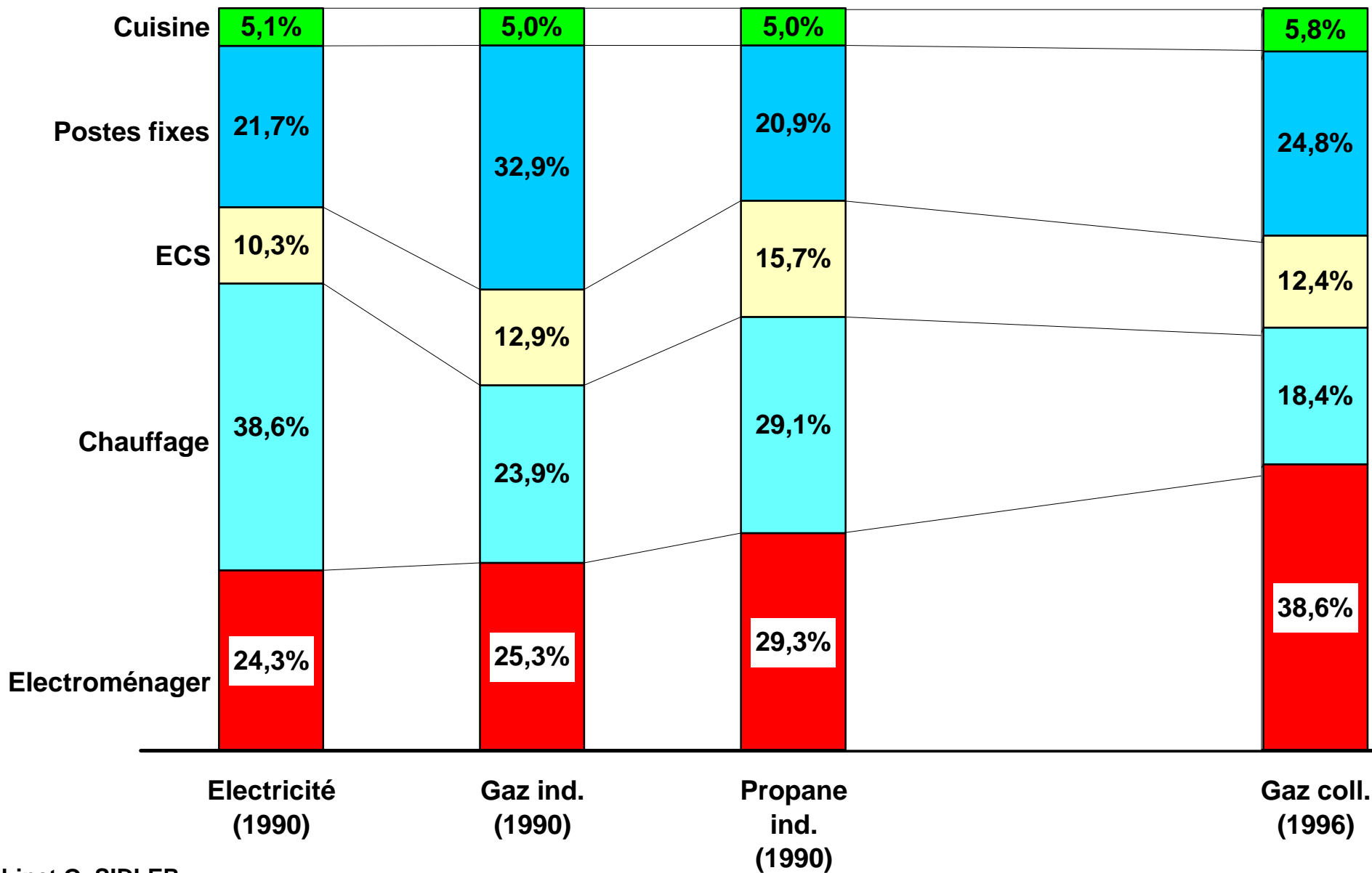
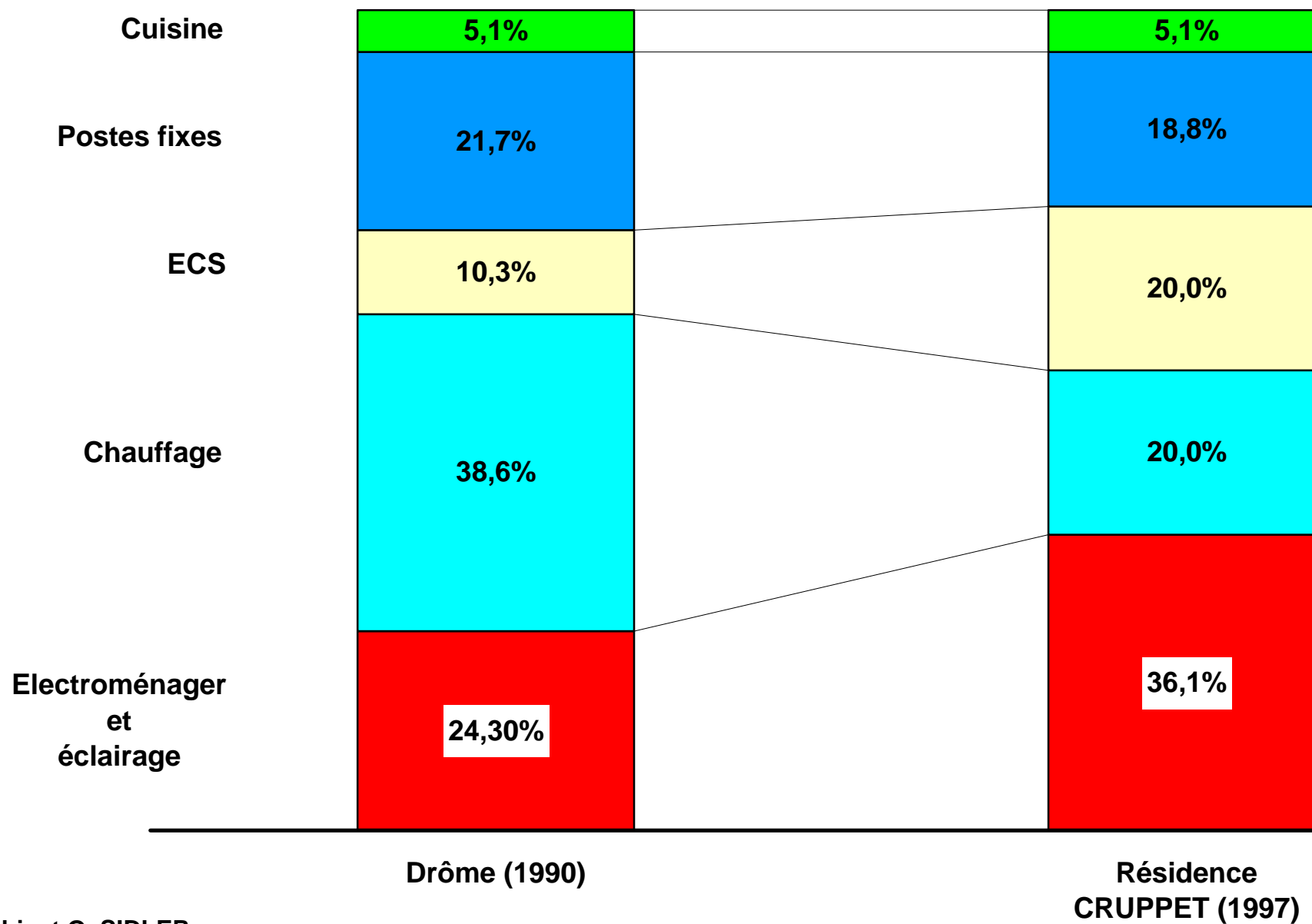


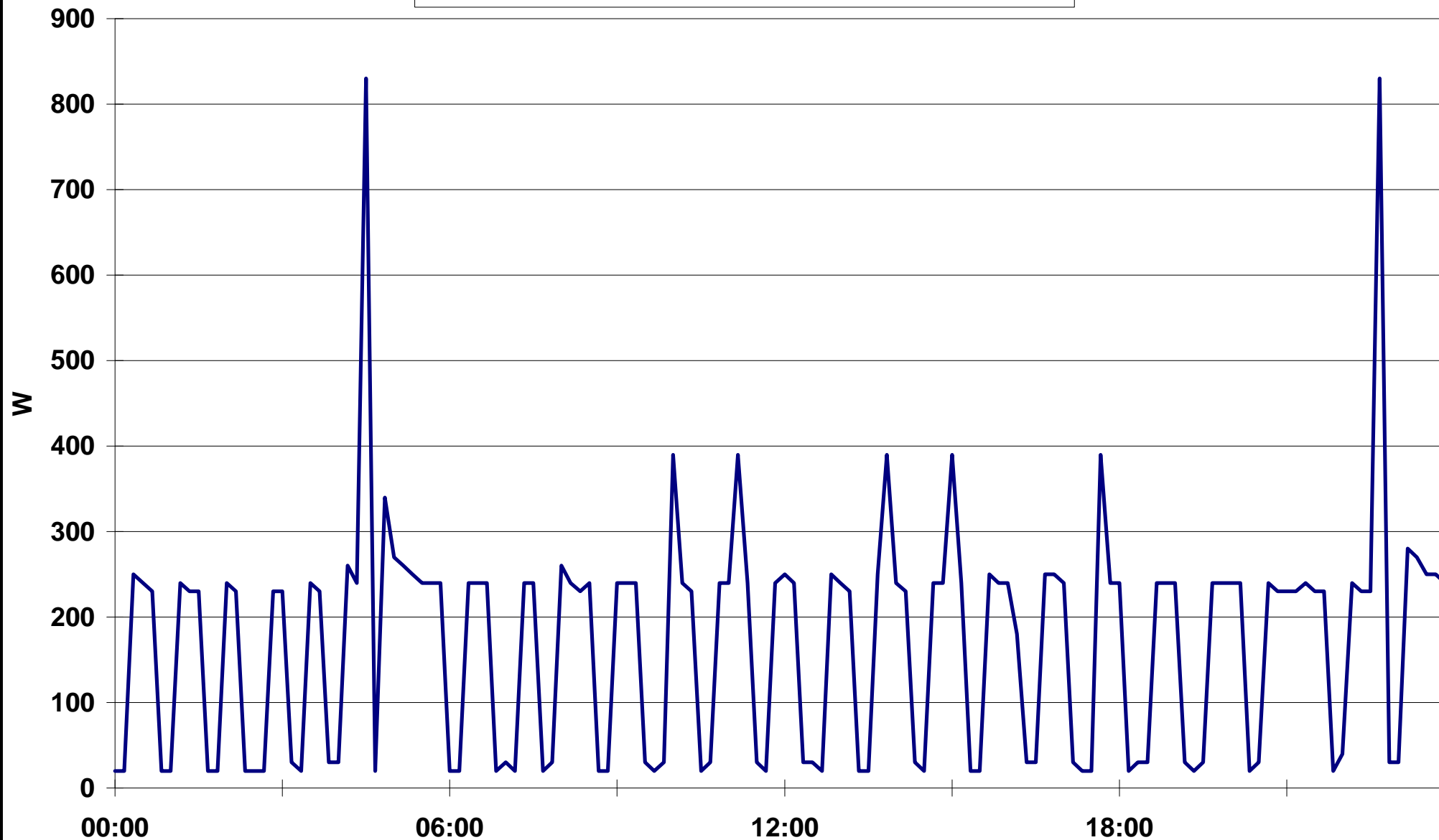
Evolution de la structure de la facture énergétique des logements neufs performants



Evolution de la structure de la facture énergétique des logements neufs performants - Cas de l'électricité

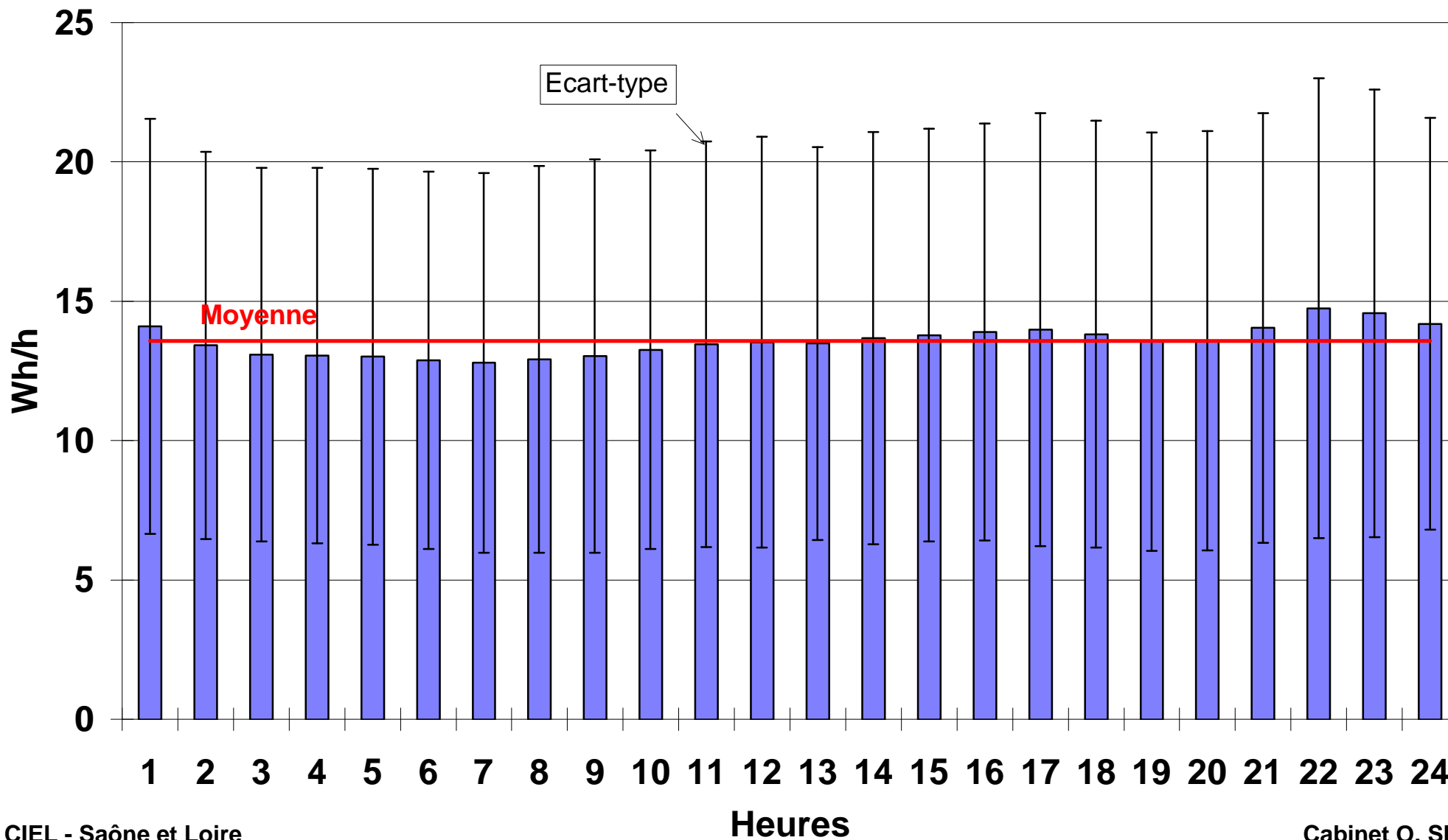


Puissances appelées.
Exemple du réfrigérateur américain 410



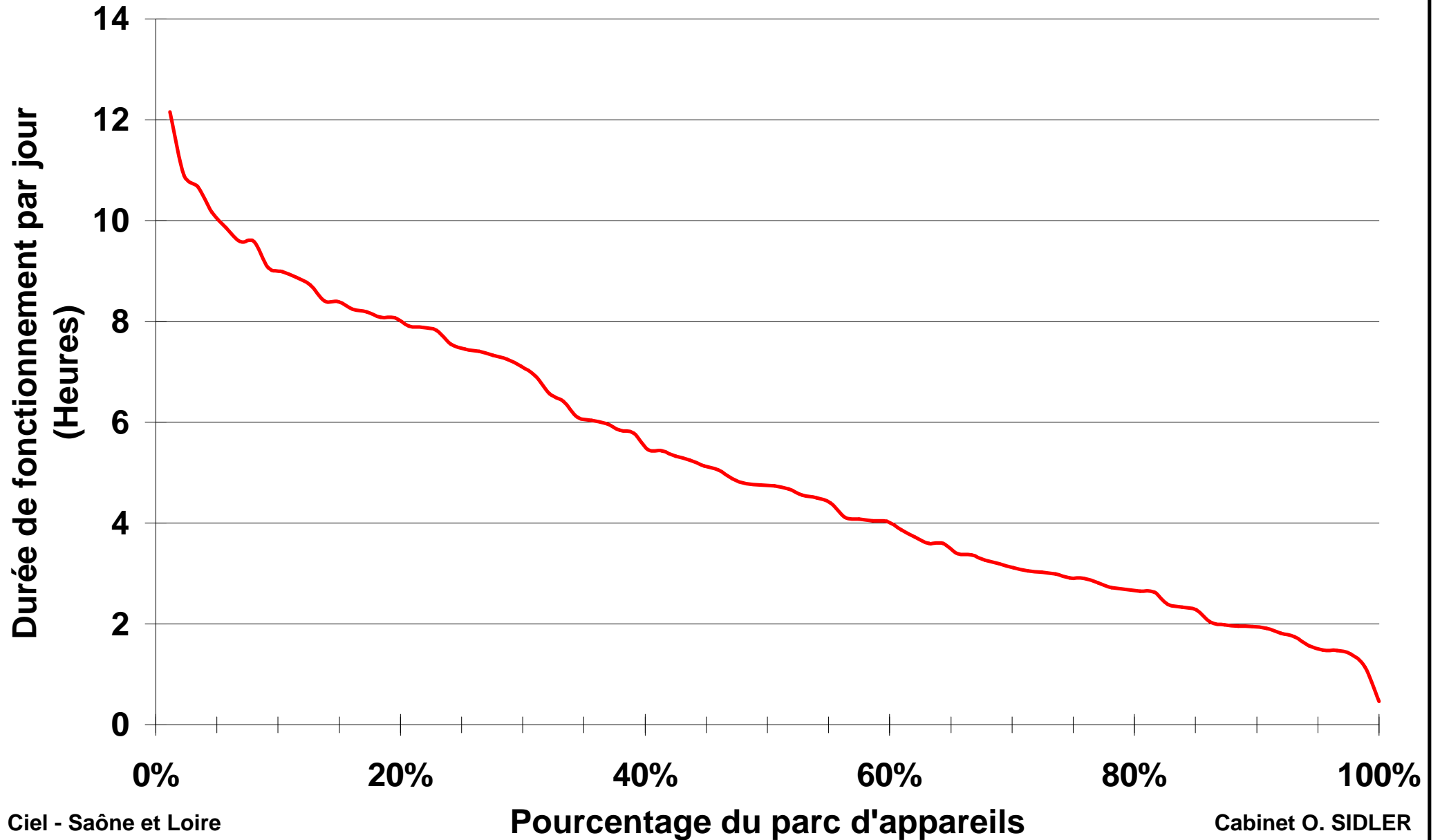
Magnétoscopes

Consommations horaires moyennes au cours d'une journée.



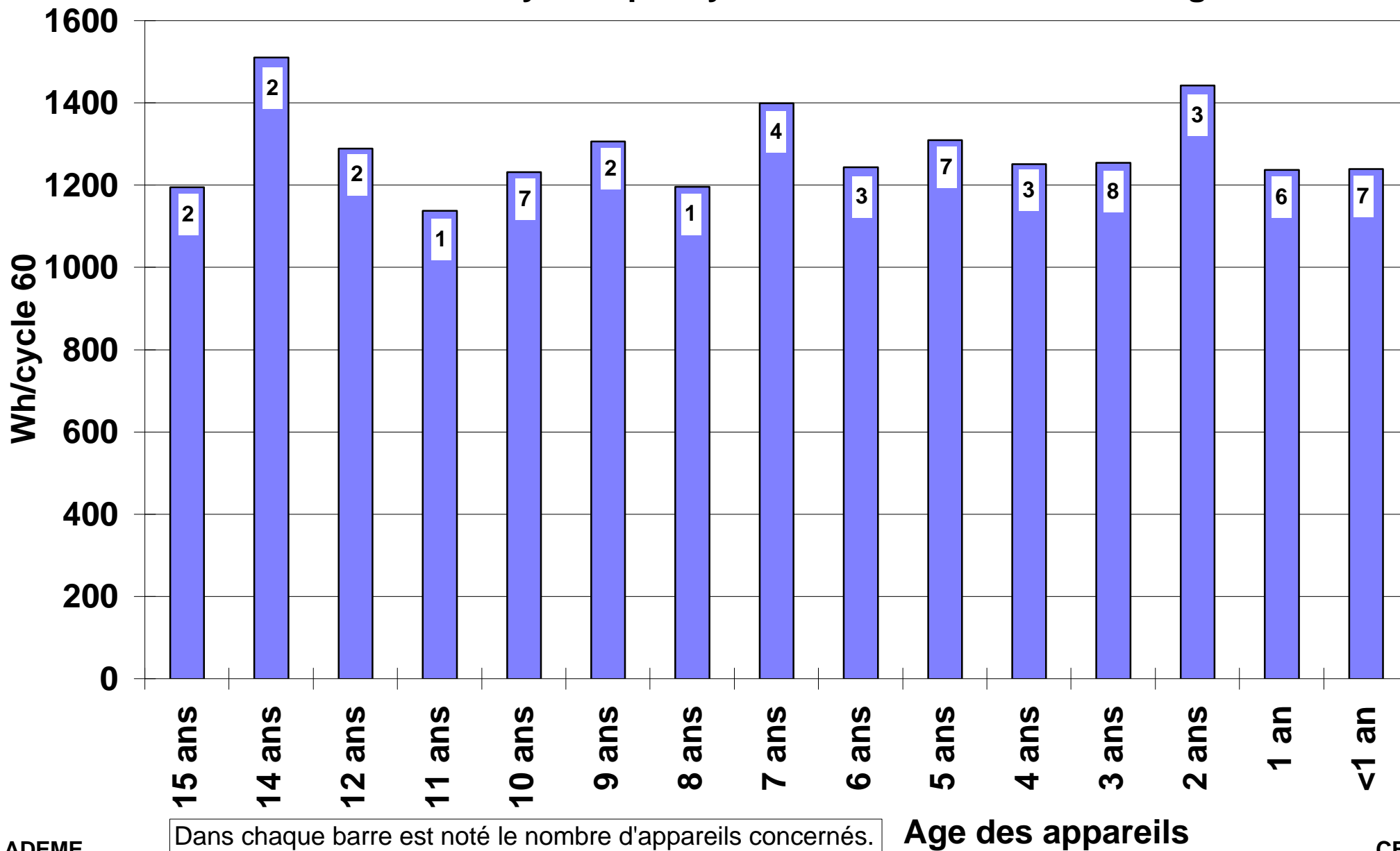
Téléviseurs principaux

Fréquence cumulée d'utilisation



Lave-linge

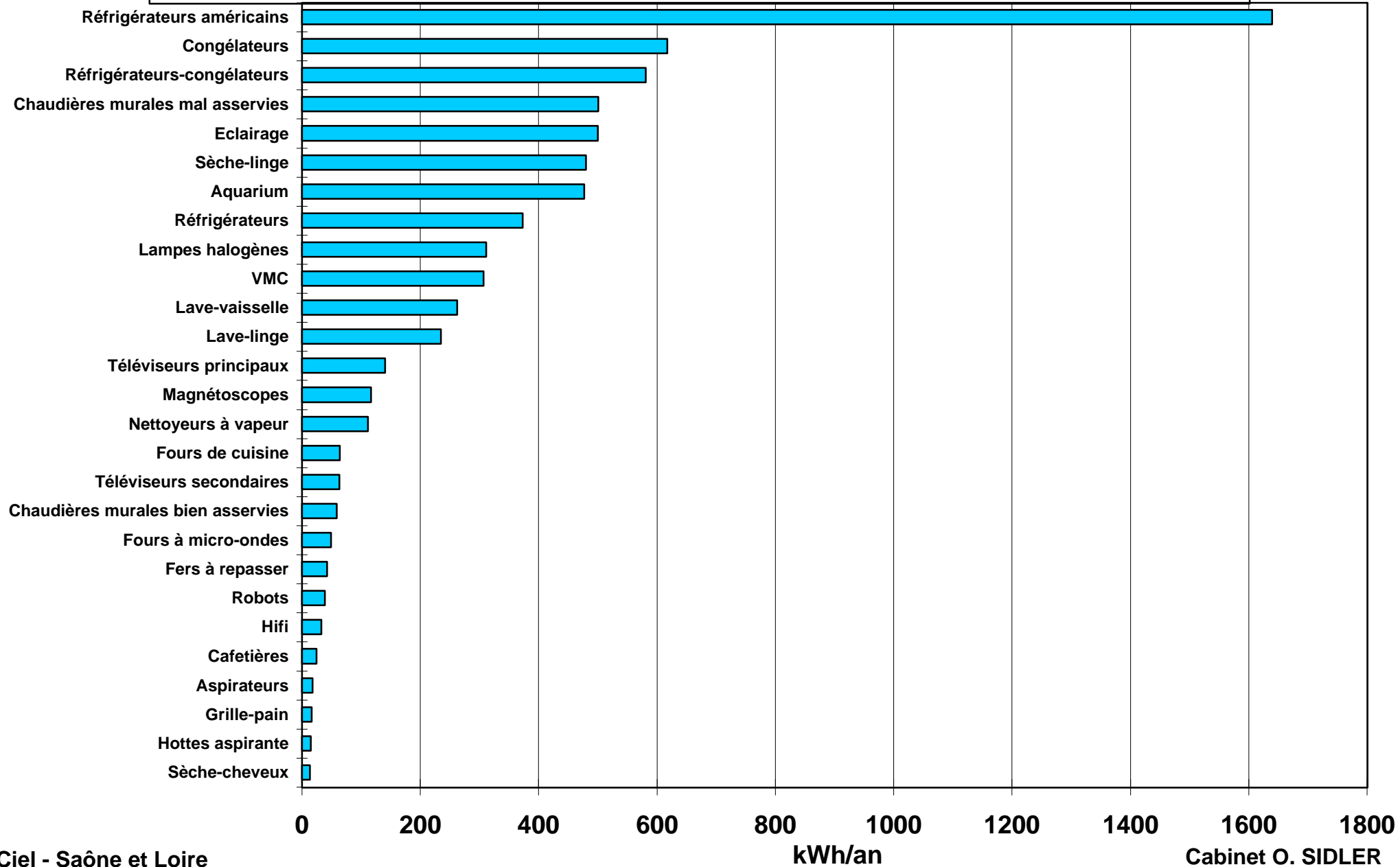
Consommation moyenne par cycle de 60°C en fonction de l'âge.



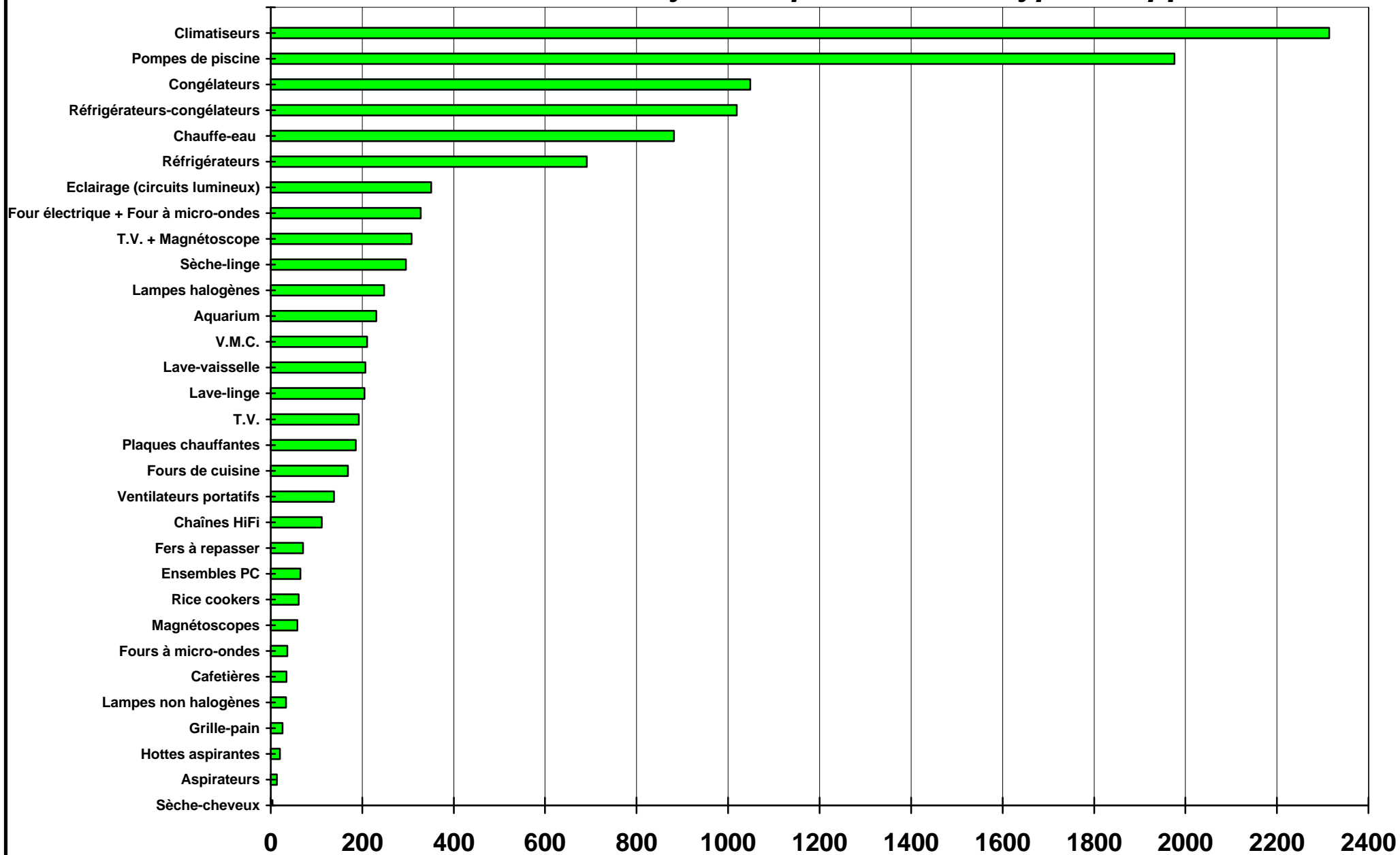
Dans chaque barre est noté le nombre d'appareils concernés.

Age des appareils

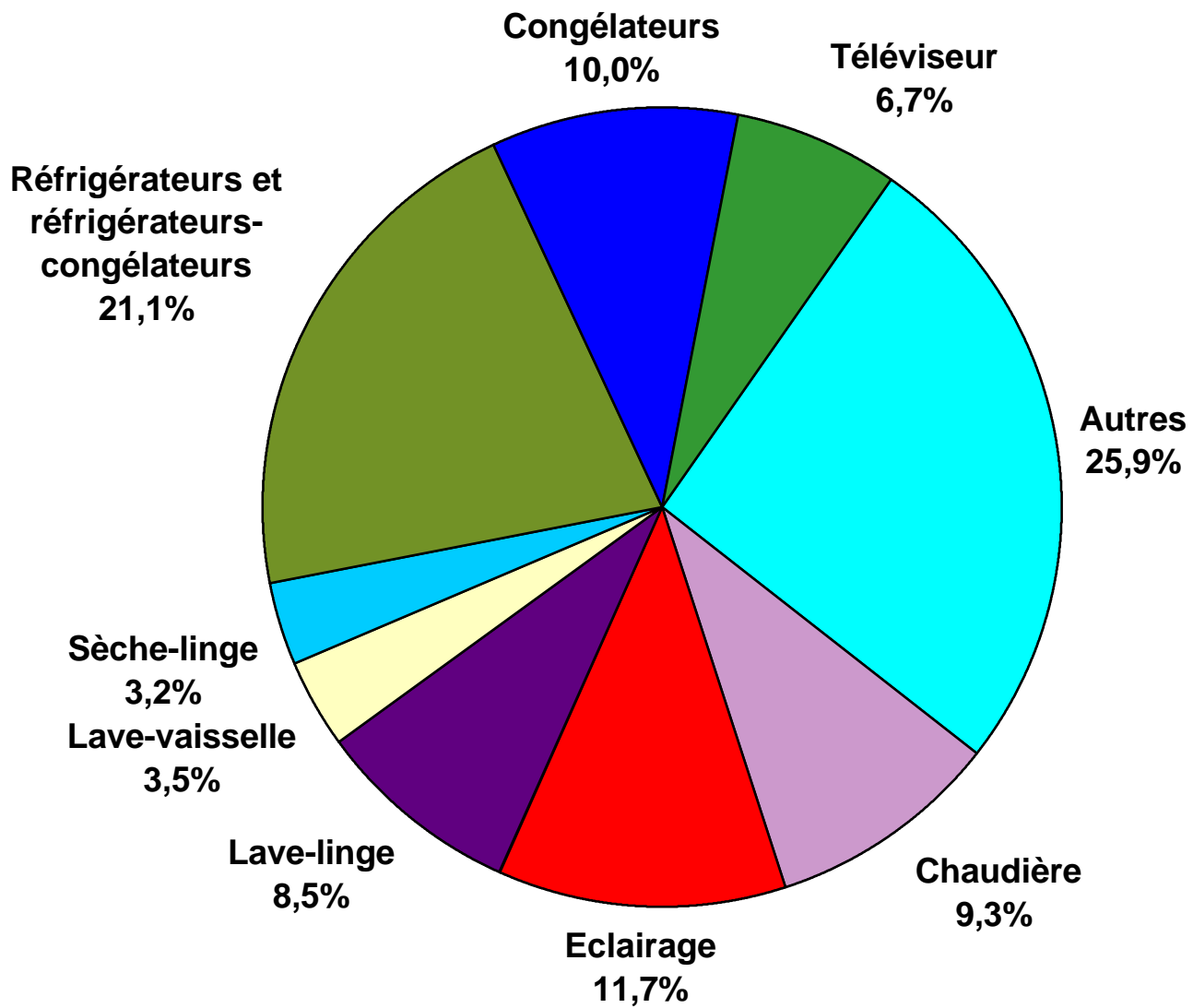
Consommations annuelles moyennes pour tous les types d'appareils



Consommations annuelles moyennes pour tous les types d'appareils

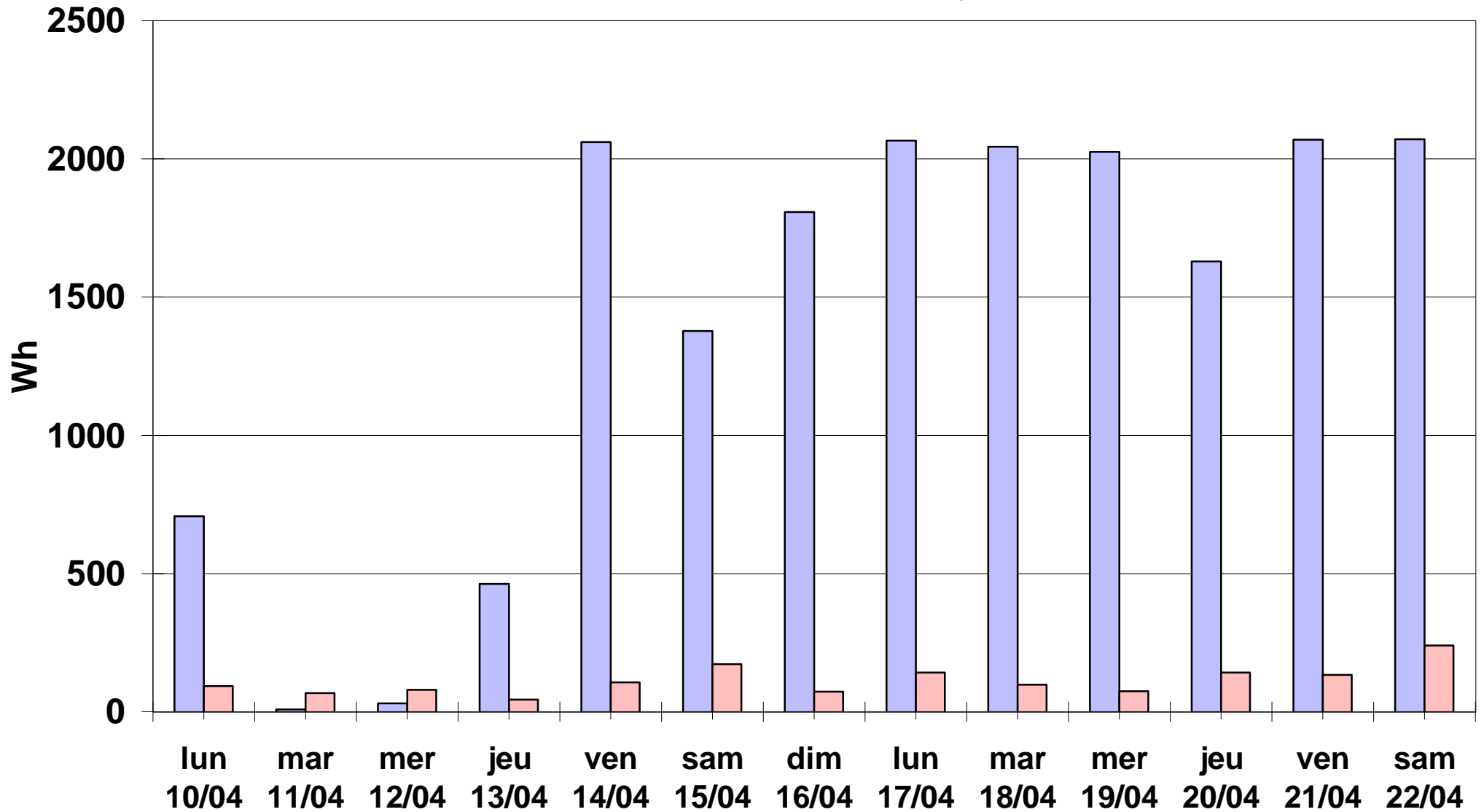


Contribution moyenne des principaux appareils suivis, vue du réseau.



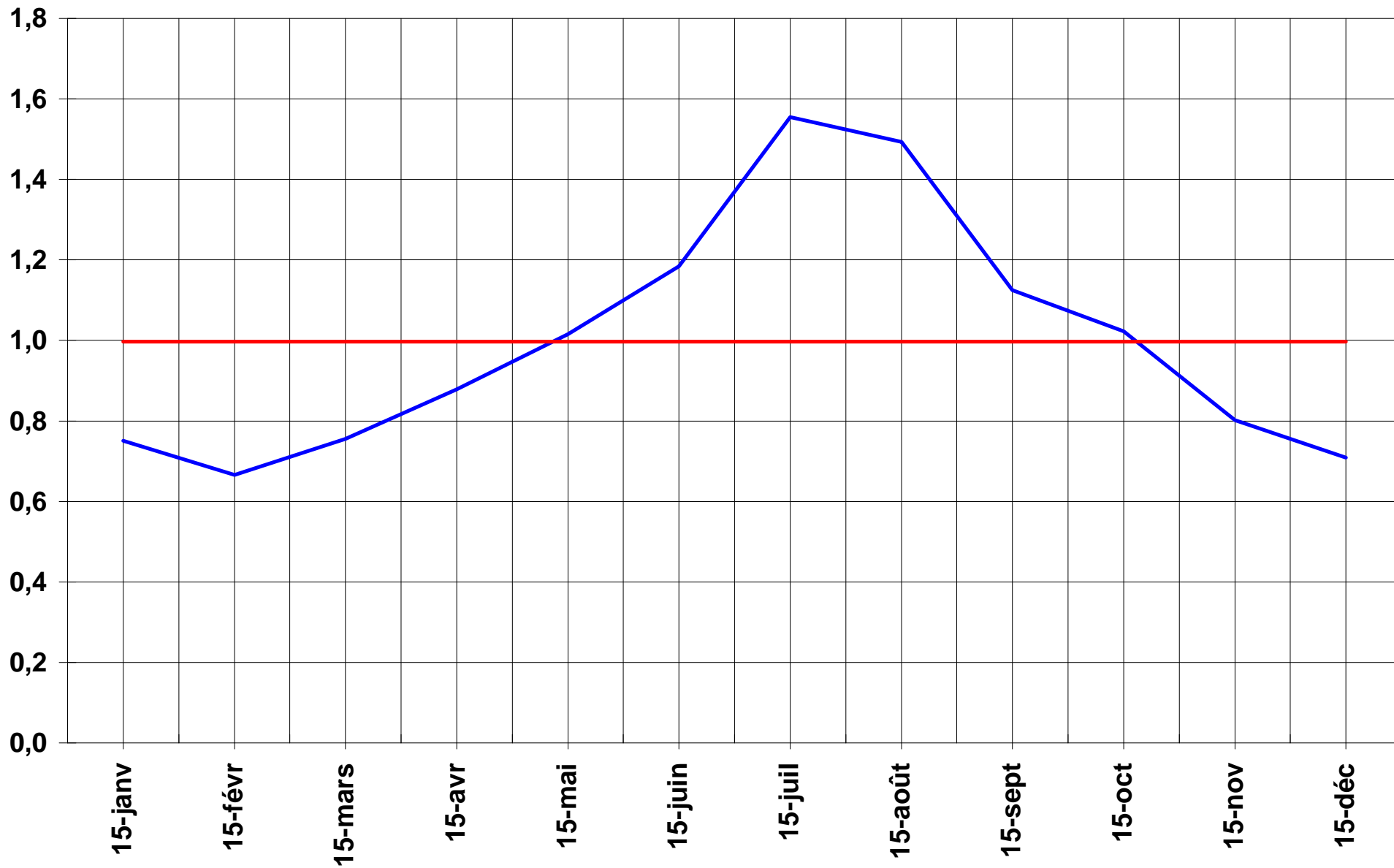
Chaudières murales 41 et 751

Comparaison de la consommation journalière

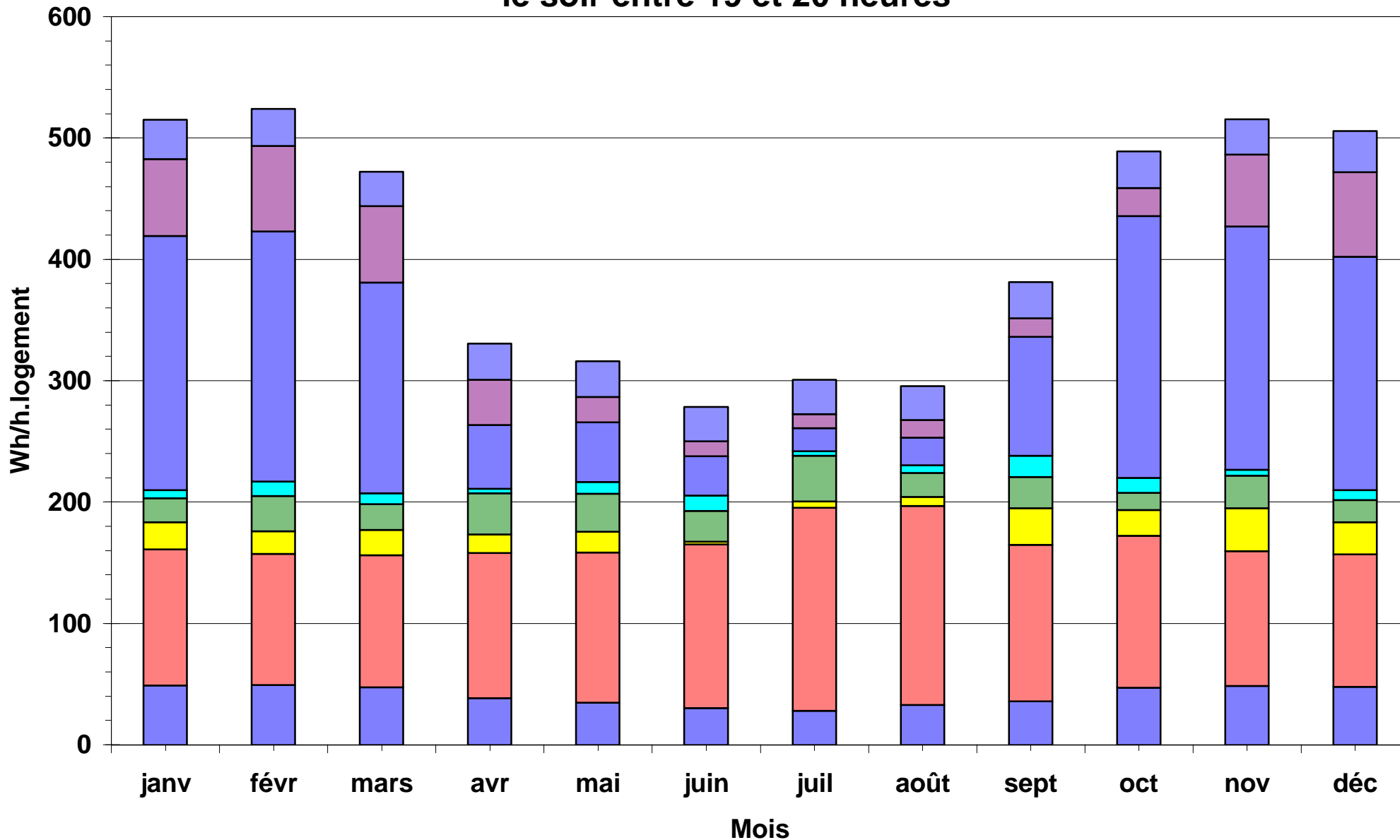


Congélateurs

Evolution relative de la consommation mensuelle

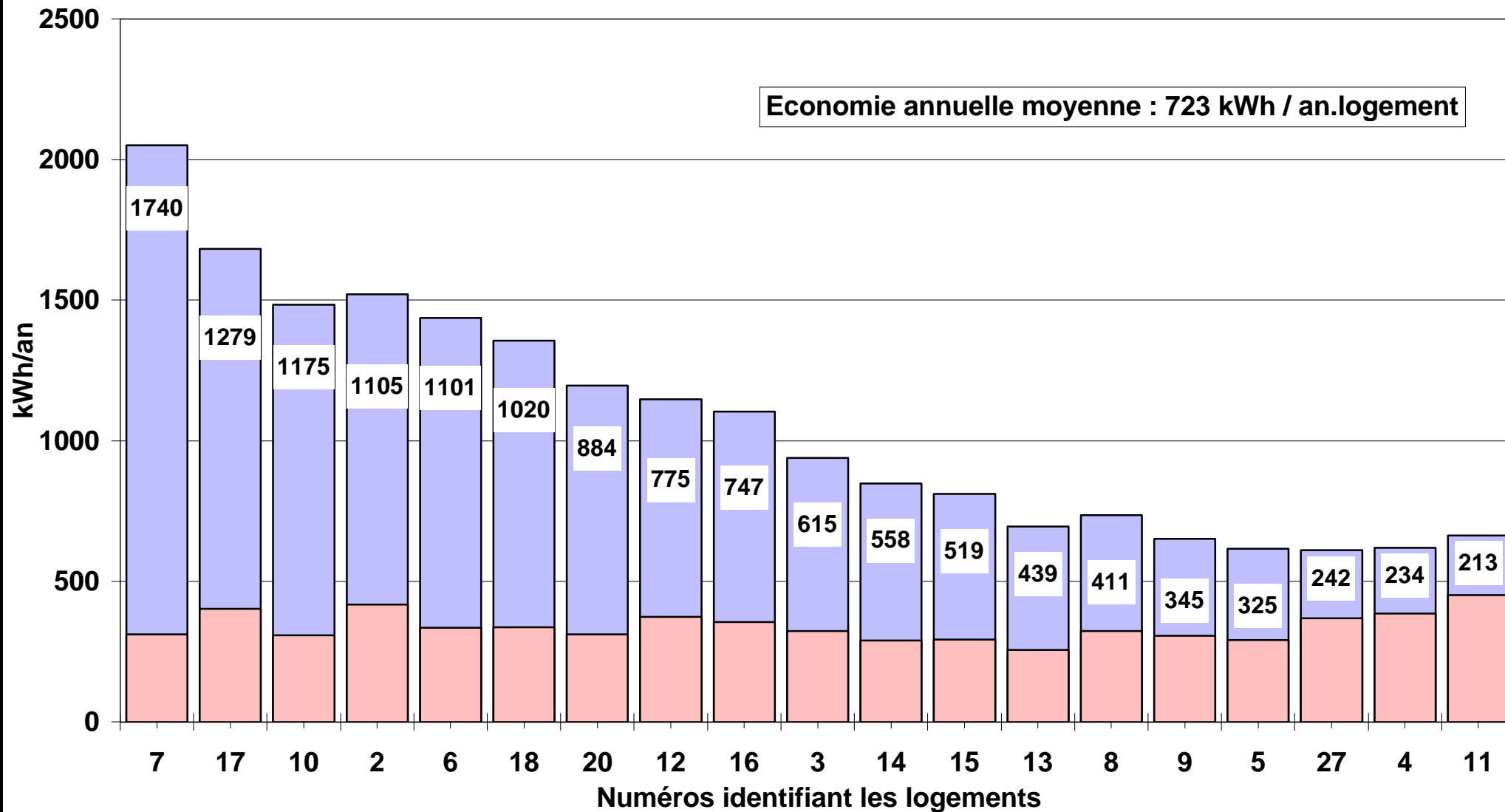


Charge mensuelle moyenne vue du réseau le soir entre 19 et 20 heures



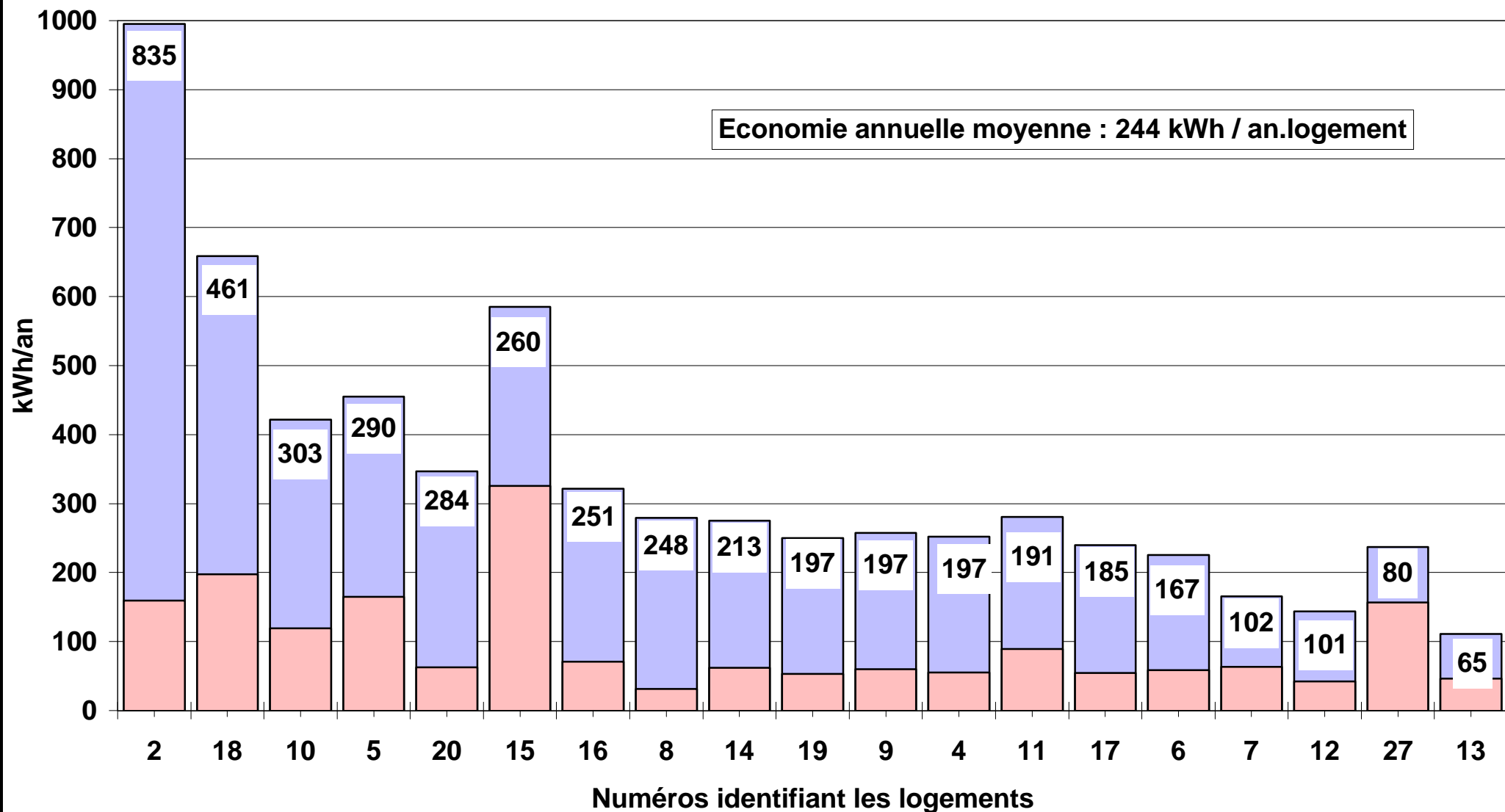
Froid Gain annuel moyen

Economie annuelle moyenne : 723 kWh / an.logement



■ Economie réalisée après changement des appareils
■ Consommation après changement des appareils

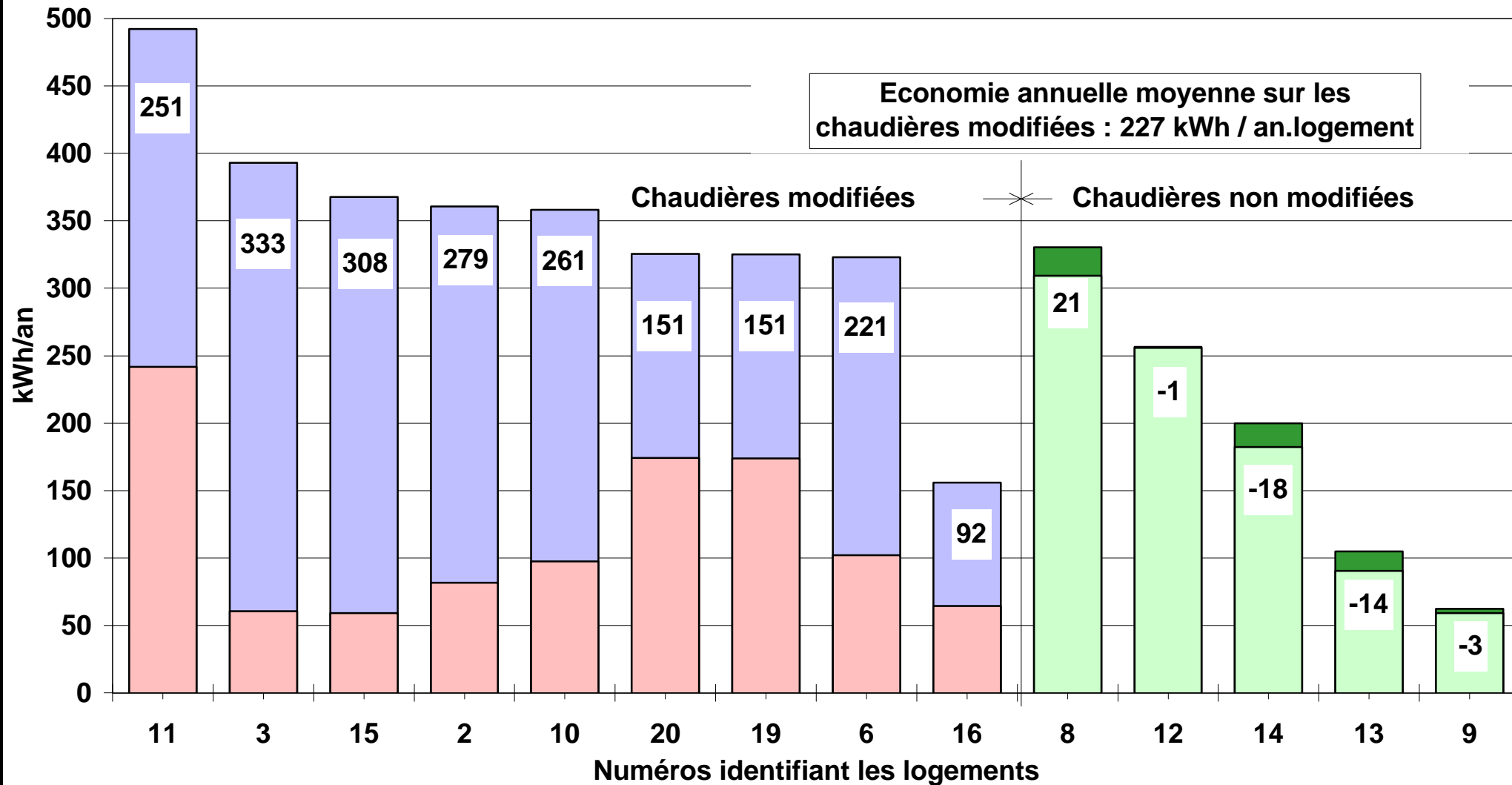
Eclairage
Gain annuel moyen



■ Economie réalisée après changement des ampoules
■ Consommation après changement des ampoules

Chaudières murales

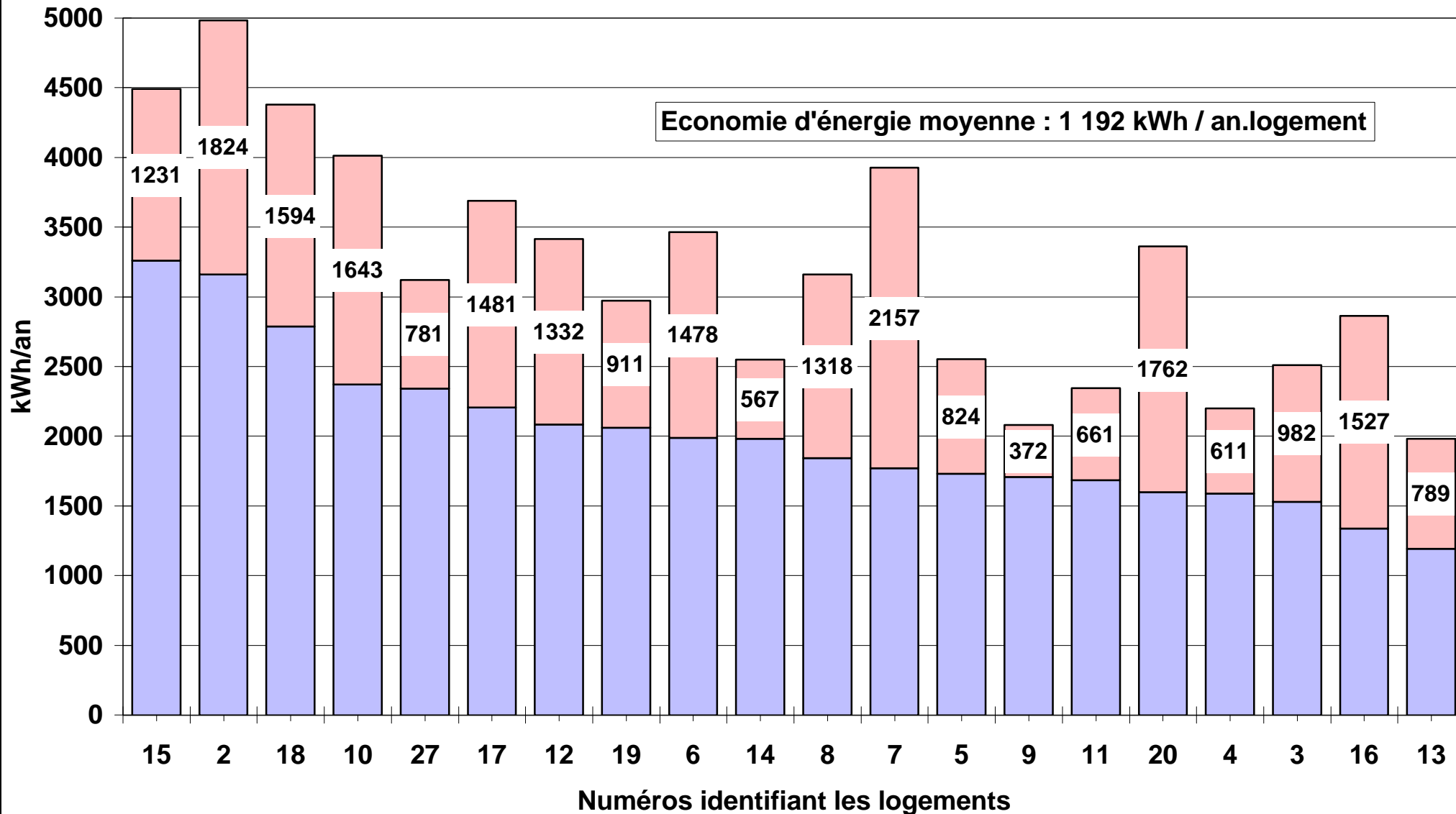
Gain annuel moyen



- Economie réalisée après modification du câblage
- Ecart de consommation entre la 2ème et la 1ère année pour les chaudières non modifiées
- Consommation après modification du câblage

Ecodrôme
Cabinet O. SIDLER

Economie d'énergie réalisée par rapport à la première année de consommation



Charge mensuelle moyenne vue du réseau le soir entre 19 et 20 heures

